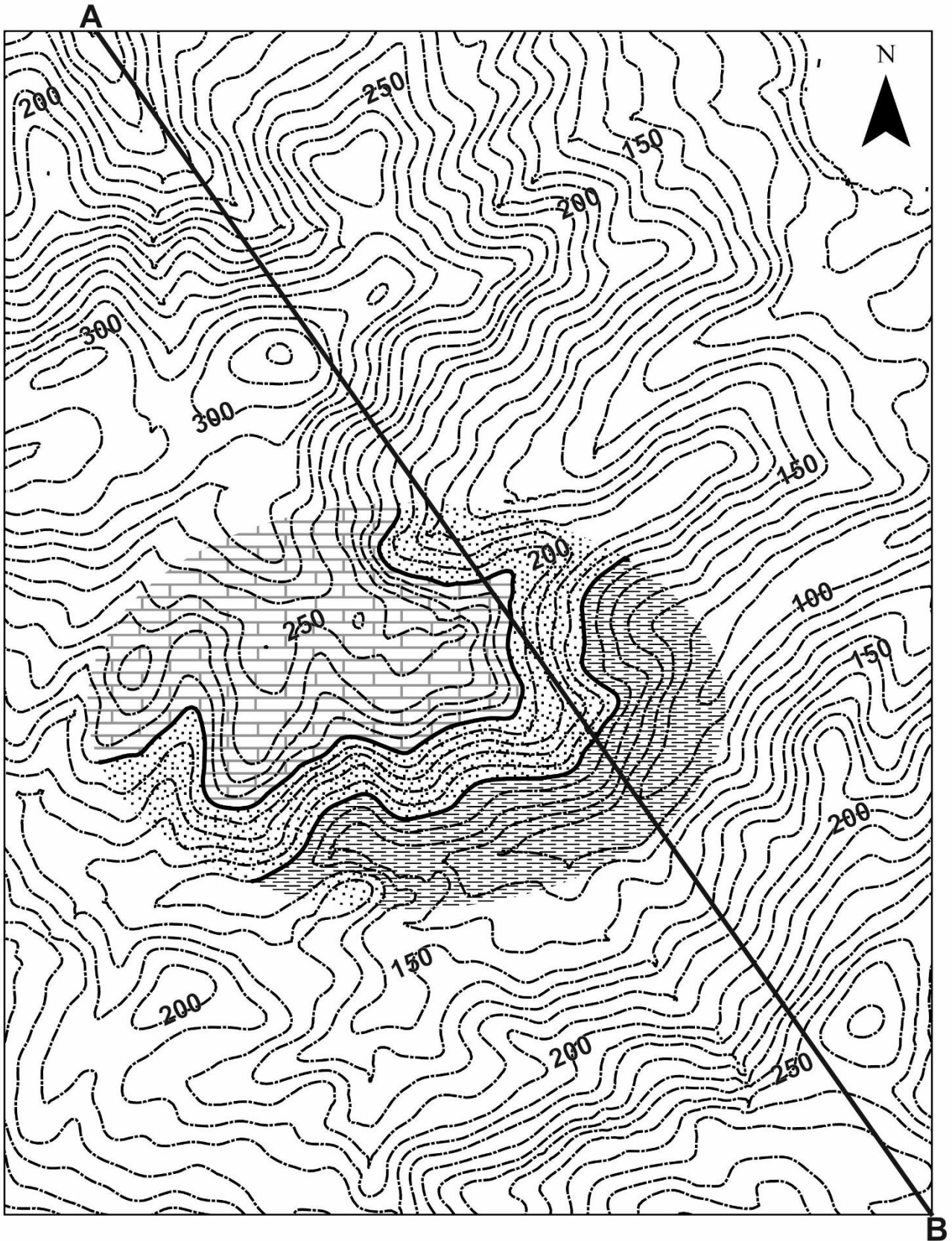






Στον γεωλογικό χάρτη που σας δίνεται:

1. Συμπληρώστε τον υπόλοιπο γεωλογικό χάρτη φέρνοντας τις επαφές και σχεδιάζοντας τα πετρώματα που δομούν την περιοχή.
2. Ποια είναι η σειρά αρχαιότητας των στρωμάτων; Να κατασκευάσετε την στρωματογραφική στήλη.
3. Σχεδιάστε τη γεωλογική τομή Α-Β.
4. Σε σχέση με την γεωλογική δομή της περιοχής, τι πιθανά προβλήματα πιστεύετε θα αντιμετωπιστούν κατά την κατασκευή ενός μεγάλου τεχνητού πρανού;
5. Αφού σημειώσετε πάνω στον χάρτη μια πιθανή θέση φράγματος ύψους 100m με διεύθυνση άξονα ΒΔ-ΝΑ, κάντε ένα σκαρίφημα (όχι λεπτομερής τομή αλλά σκίτσο) της γεωλογική τομής κατά μήκος του άξονα του φράγματος.
6. Διερευνείστε τη καταλληλότητα της θέσης του φράγματος αυτού (από άποψη στεγανότητας και αντοχής του σχηματισμού).
7. Σημειώστε πάνω στον χάρτη τις θέσεις που μπορεί να εκδηλωθούν πηγές.



**ΥΠΟΜΝΗΜΑ**  Ασβεστόλιθος  Ψαμμίτης  Ιλυόλιθος **Κλίμακα: 1:2000**