

# ΤΟΠΟΓΡΑΦΙΚΗ ΤΟΜΗ

## Τοπογραφική τομή

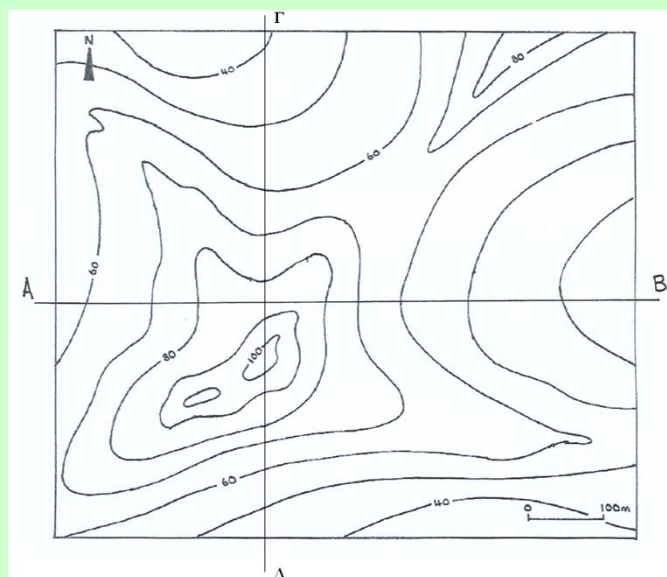
Είναι η τομή ενός κατακόρυφου επιπέδου με το τοπογραφικό ανάγλυφο.

## Τοπογραφική τομή

Είναι η τομή ενός κατακόρυφου επιπέδου με το τοπογραφικό ανάγλυφο.

- Χρήση μιλιμετρέ χαρτιού
- Σημειώνεται ο προσανατολισμός της, η κλίμακα και ορισμένα χαρακτηριστικά τοπωνύμια
- κλίμακα υψών = κλίμακα μηκών

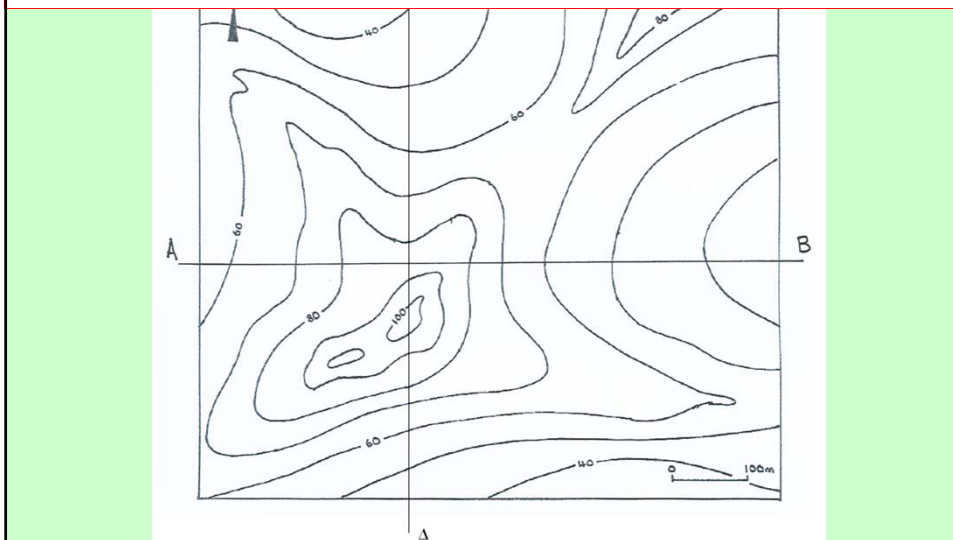
Όταν μου δίνουν έναν χάρτη το πρώτο που κάνω είναι να δω τη κλίμακα, τον Βορρά, τη μορφολογία



Έστω ότι θέλω να σχεδιάσω την τομή **AB**

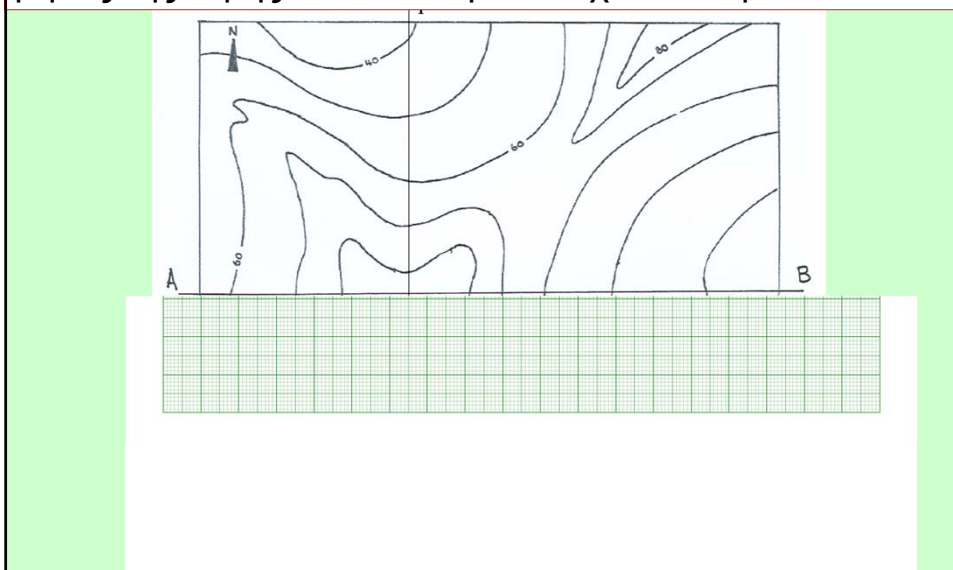
Θα πρέπει να προσέξω:

✓ την αρχή και το τέλος της τομής (εδώ  $A \rightarrow B$ )



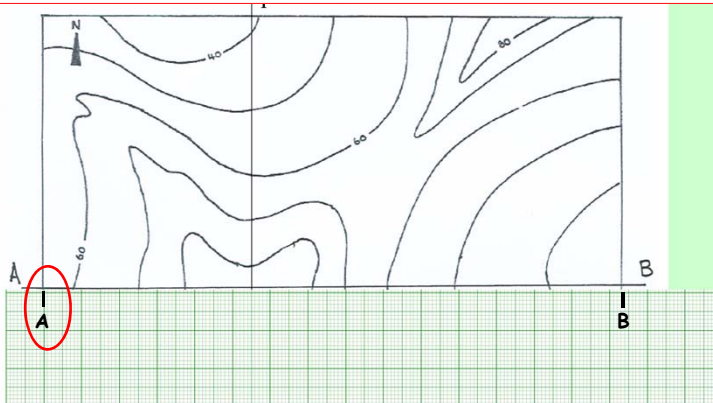
Έστω ότι θέλω να σχεδιάσω την τομή **AB**

Διπλώνουμε το μιλιμετρέ χαρτί και το τοποθετούμε κατά μήκος της τομής που θέλουμε να σχεδιάσουμε.



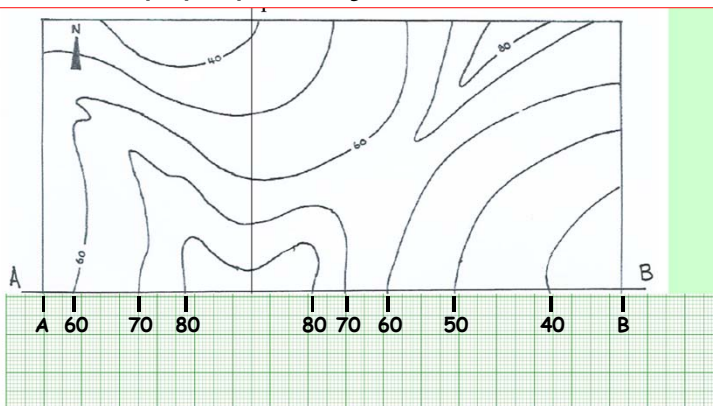
Έστω ότι θέλω να σχεδιάσω την τομή **AB**

1) Πάντα ξεκινάμε σημειώνοντας την αρχή και το τέλος της τομής

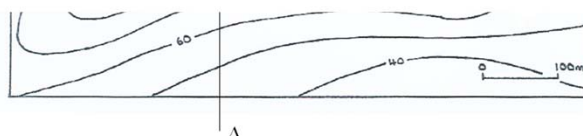
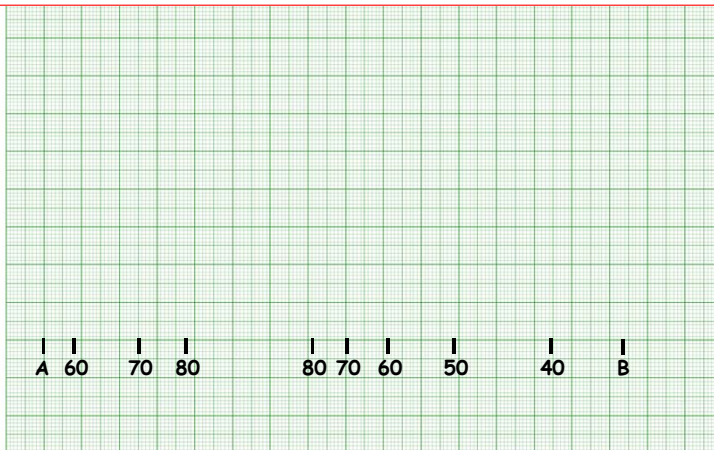


Έστω ότι θέλω να σχεδιάσω την τομή **AB**

2) Σημειώνουμε τις θέσεις που η τομή μας τέμνει τις ισοϋψείς και τα υψόμετά τους

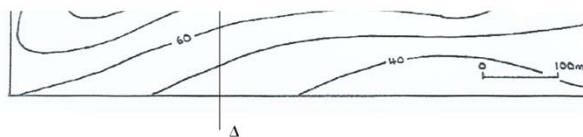
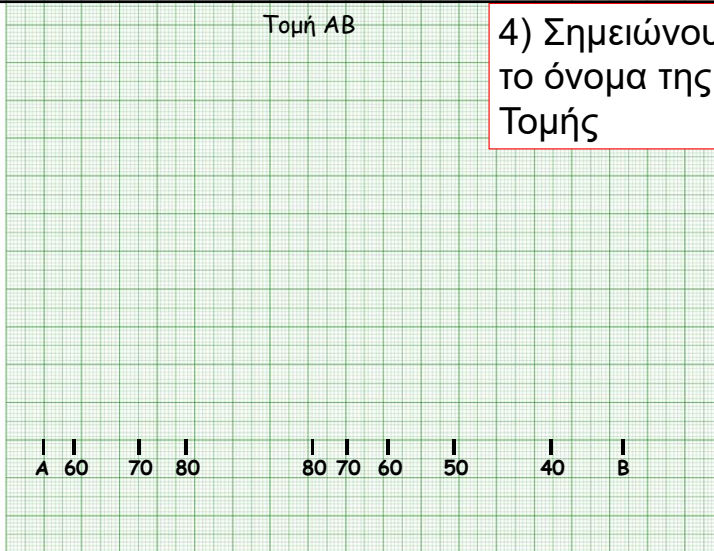


3) Ξεδιπλώνουμε το μιλιμετρέ χαρτί

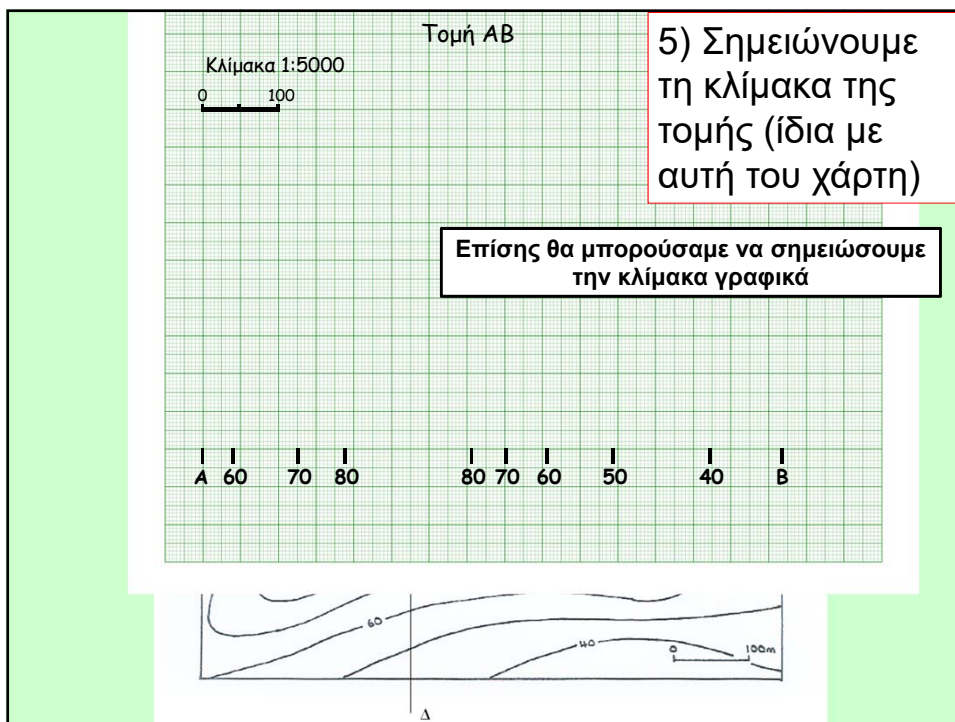
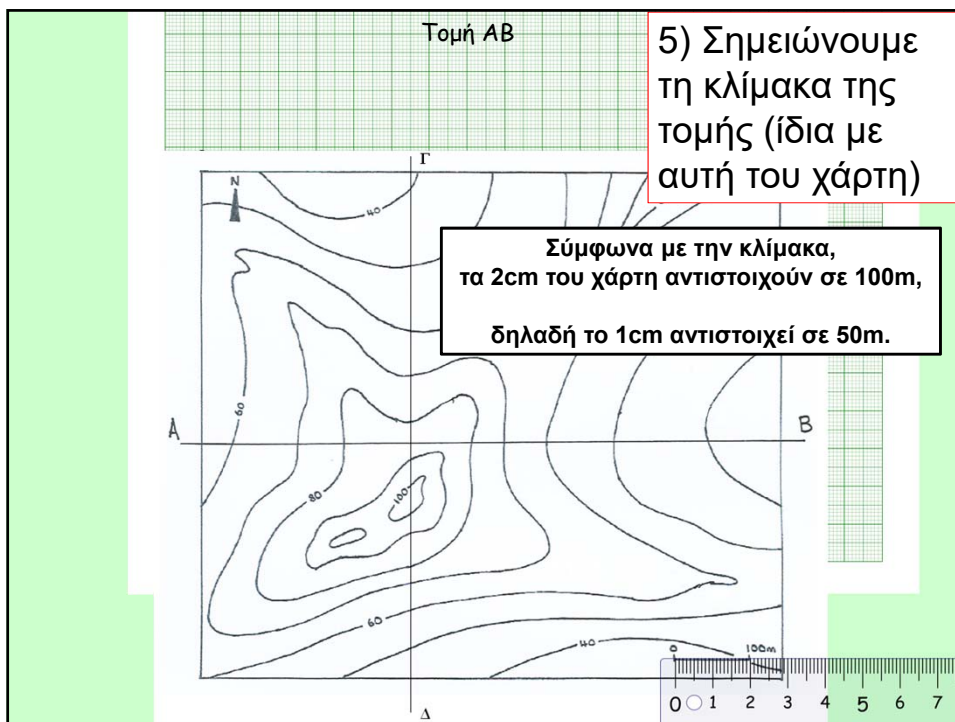


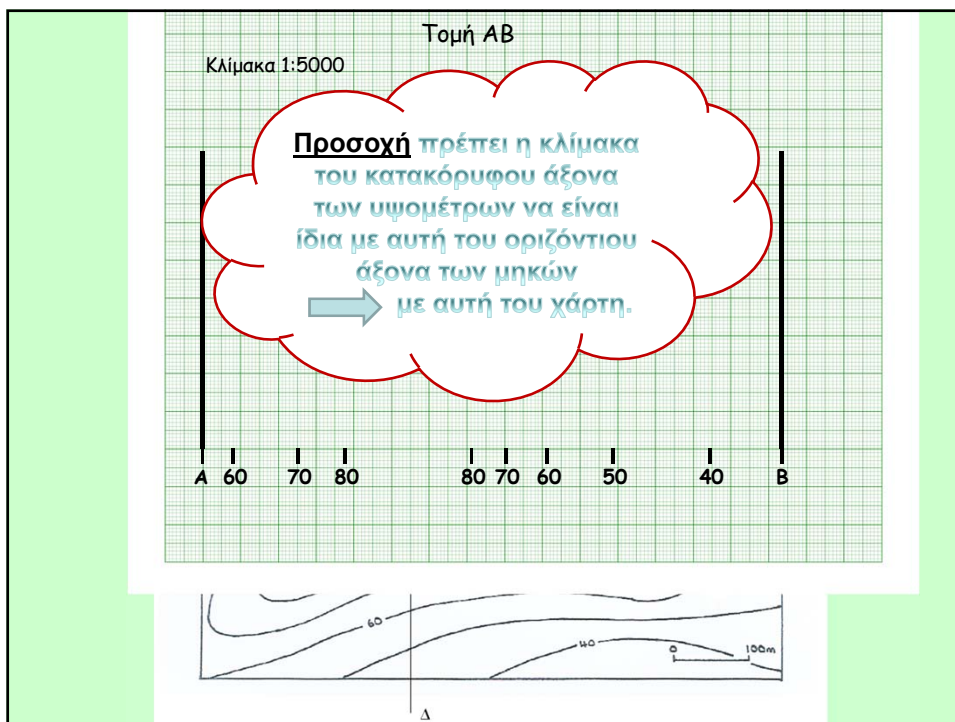
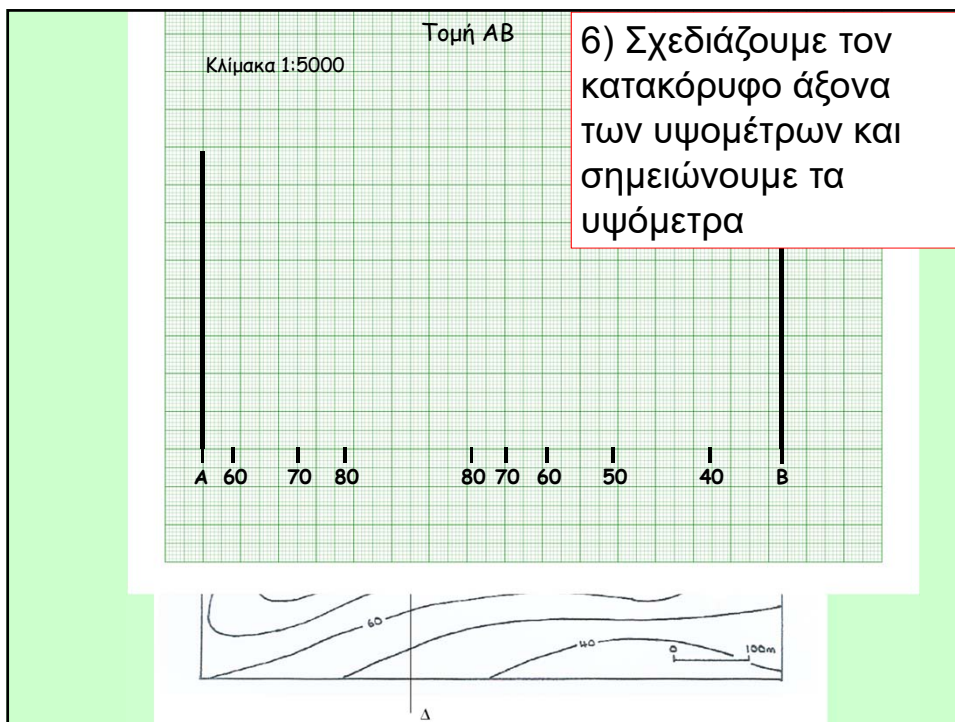
Τομή ΑΒ

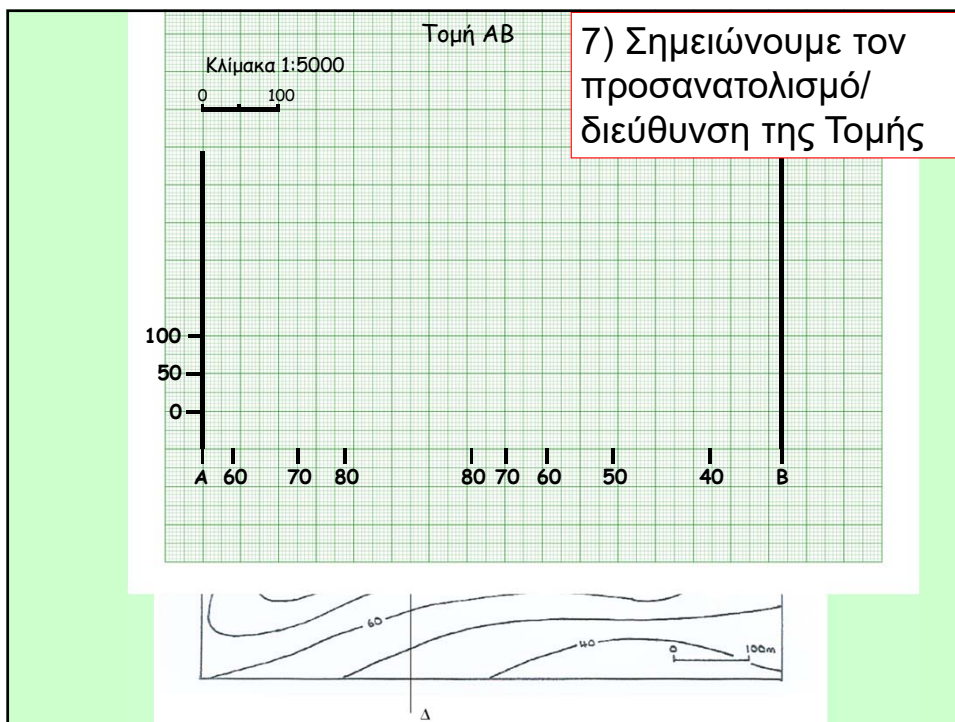
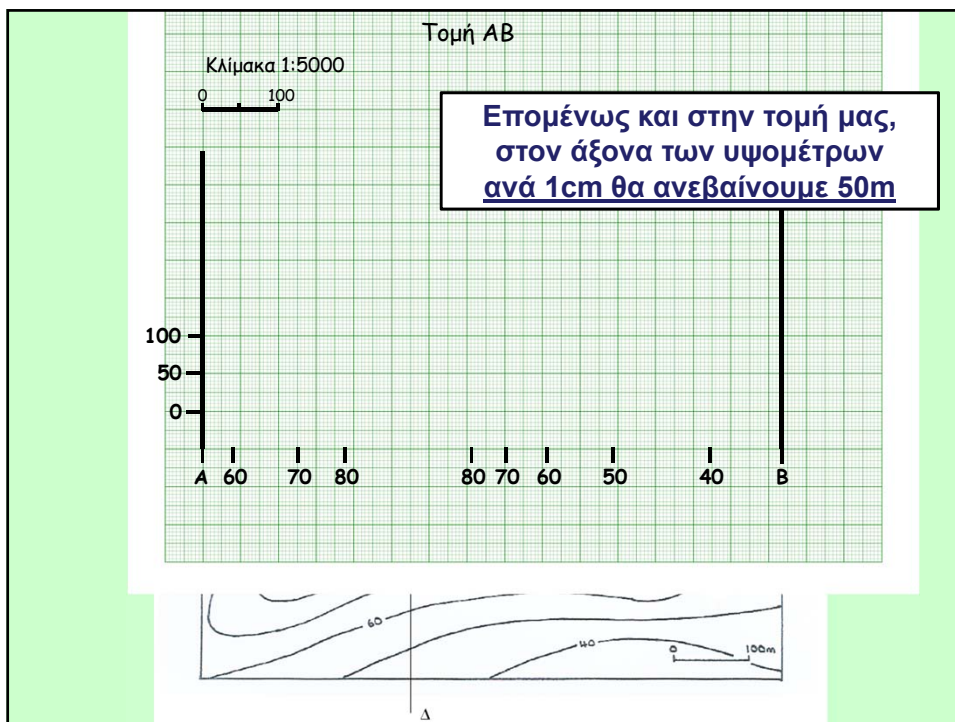
4) Σημειώνουμε το όνομα της Τομής



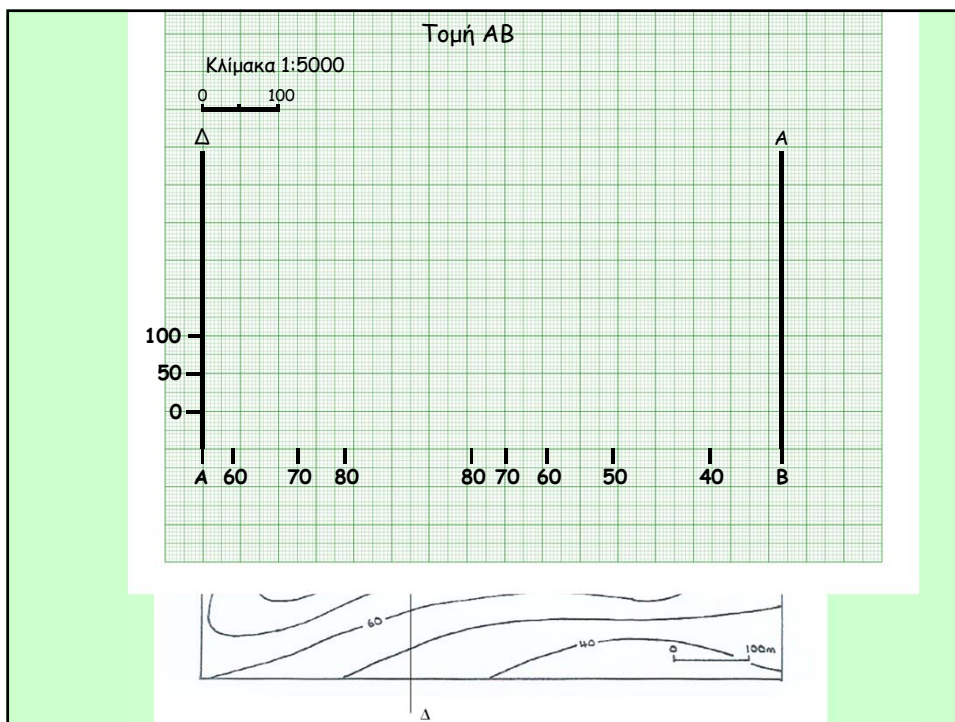
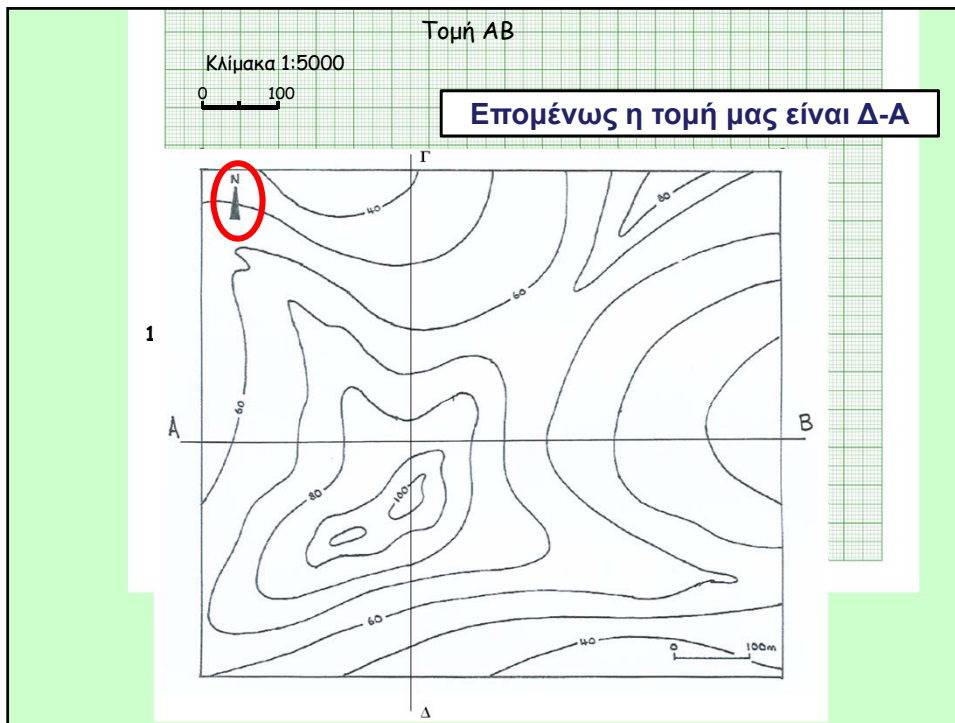


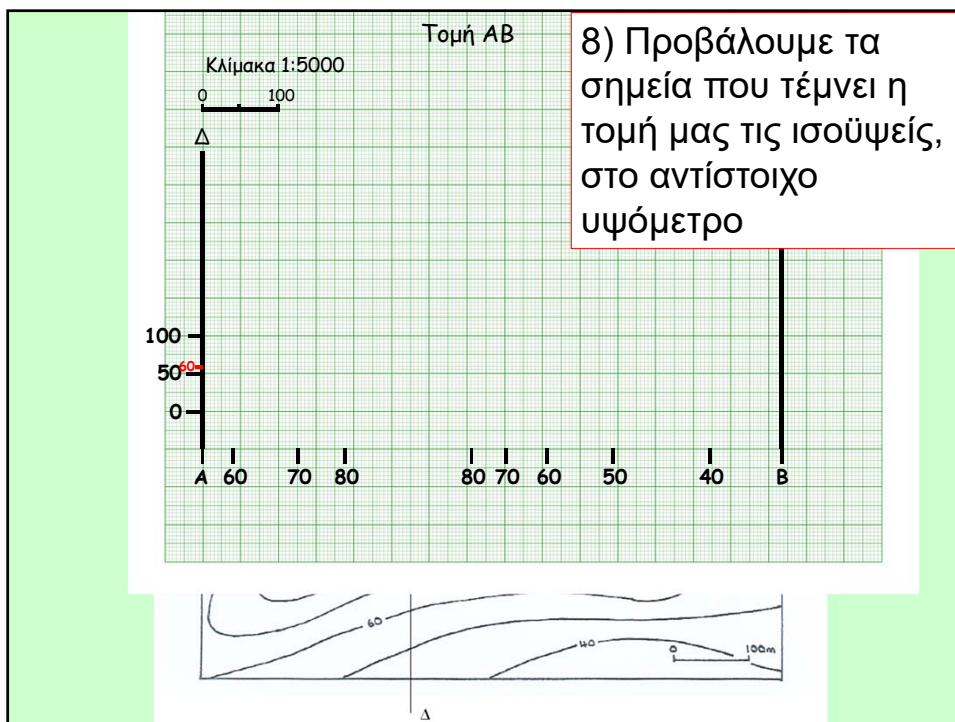
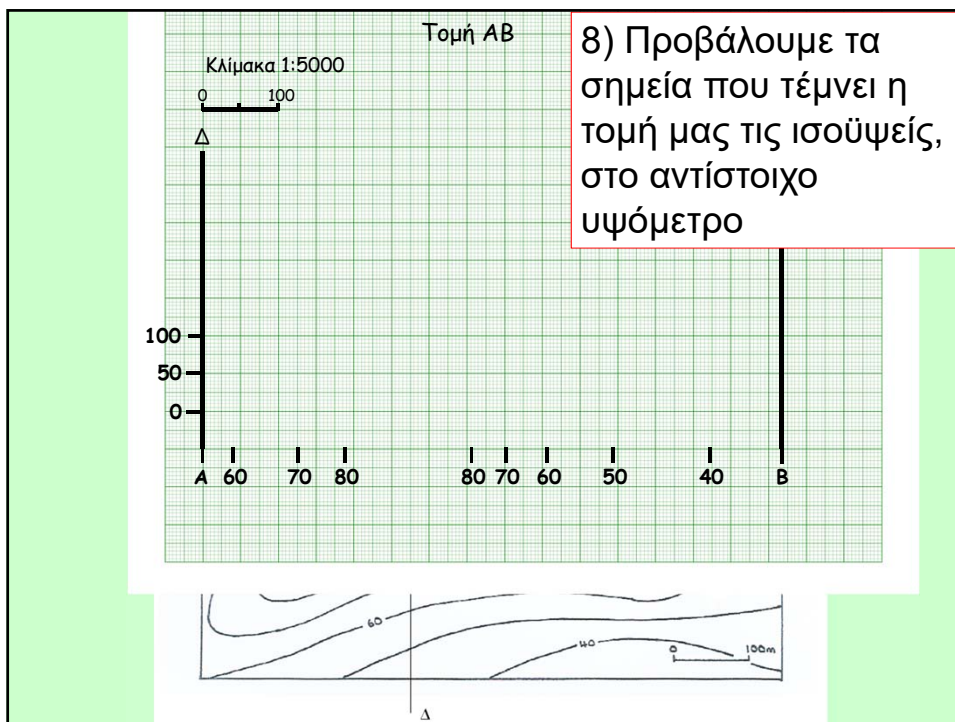


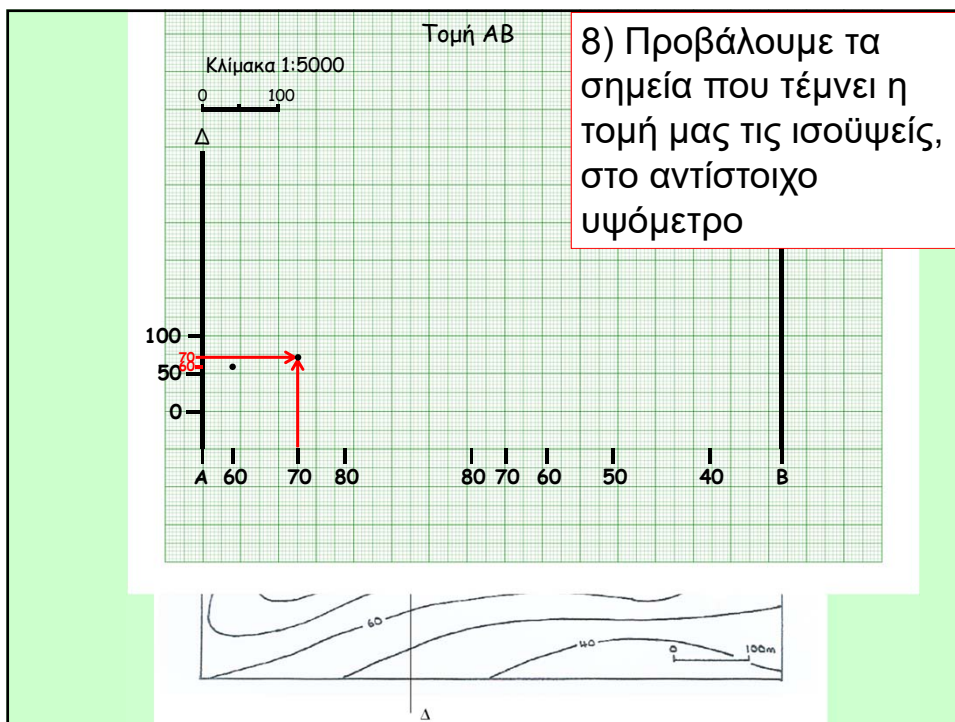
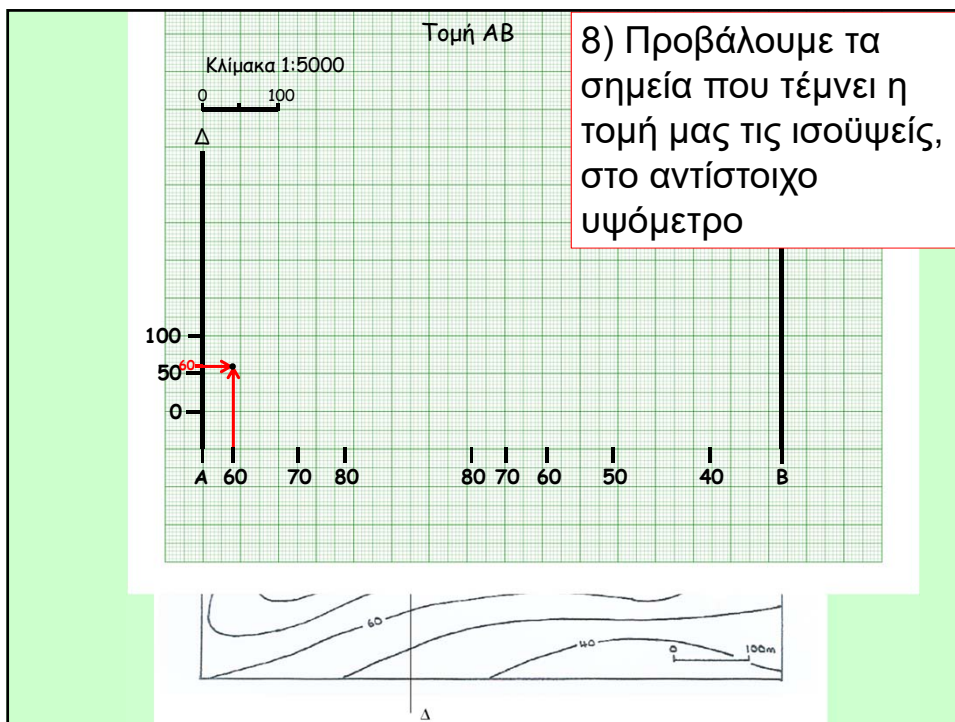




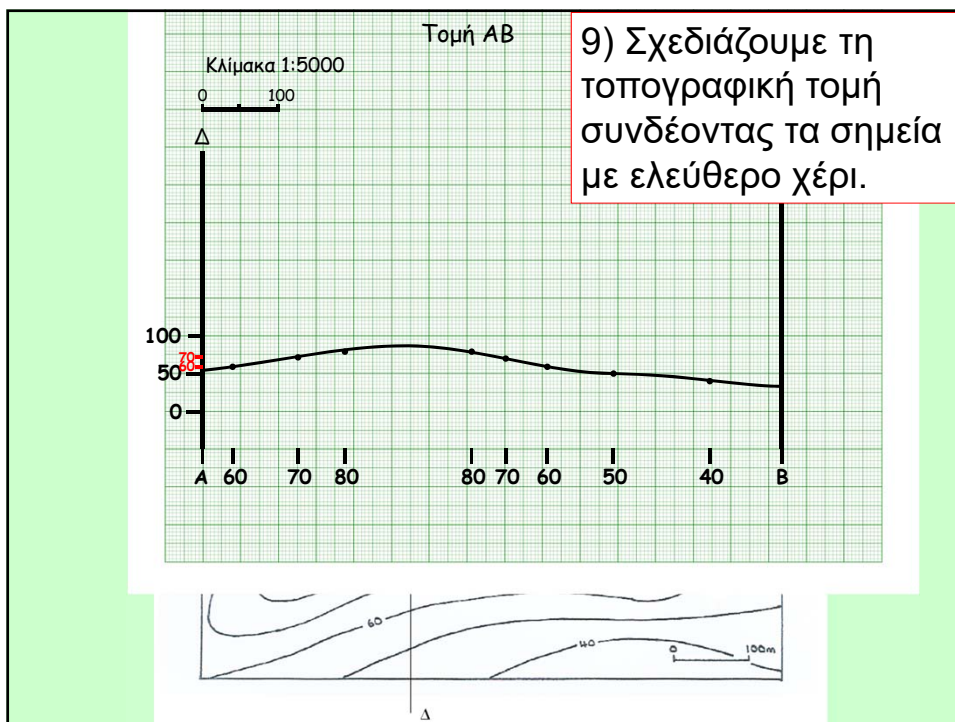
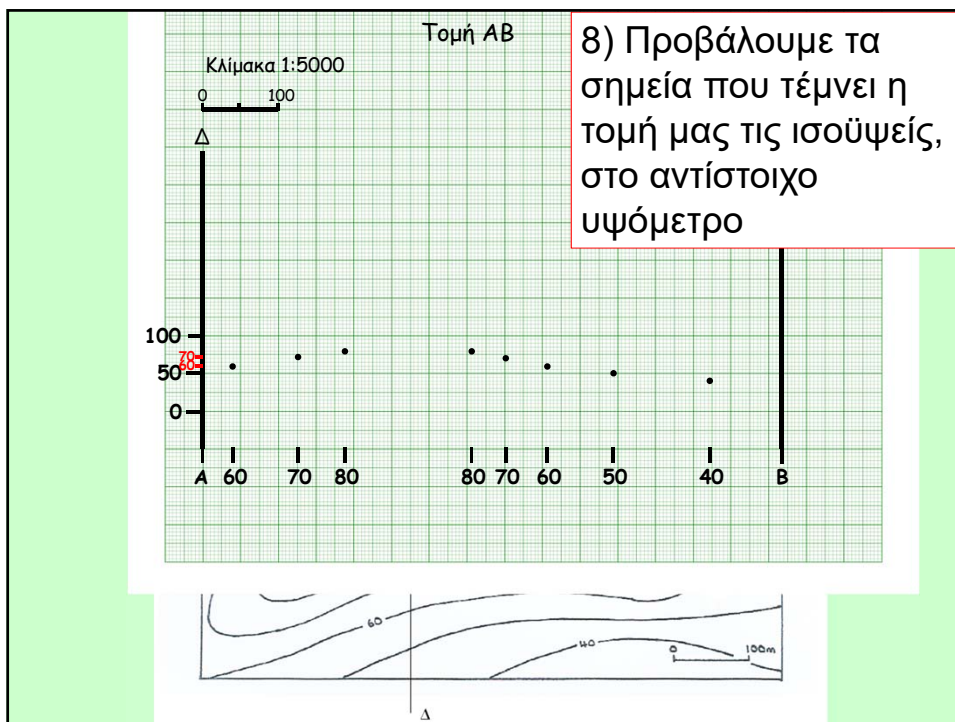






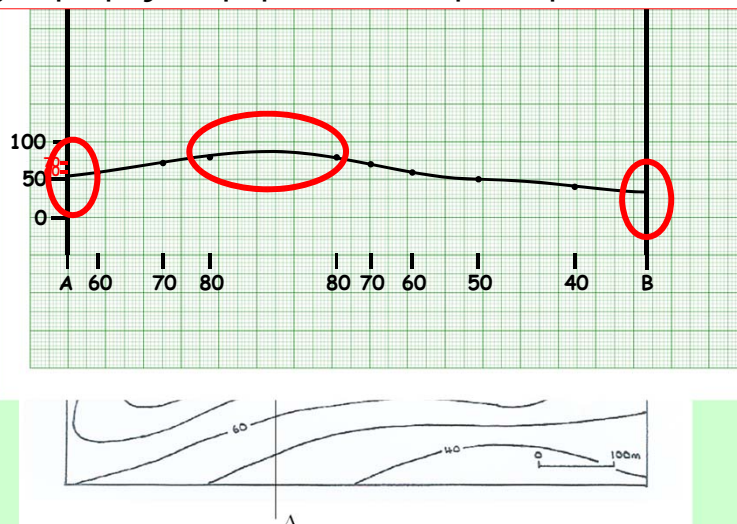




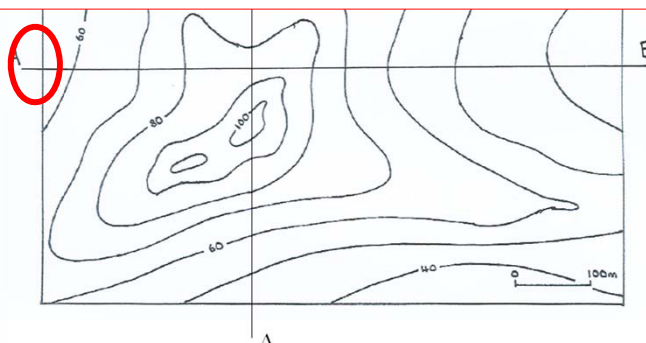




- i. Στη σχεδίαση δεν χρειάζονται υπερβολές
- ii. Προσοχή πρέπει να δοθεί, κατά τη σχεδίαση της τομής, στα σημεία που αυτή ξεκινάει και τελειώνει, στις κορυφές, τα ρέματα και τα βυθίσματα.



- Σε τι υψόμετρο βρίσκεται η θέση A, που ξεκινάει η τομή μας;
  - Σύμφωνα με τις ισοϋψείς, η θέση A βρίσκεται σε υψόμετρο  $< 60\text{m}$
  - Η ισοδιάσταση του χάρτη είναι  $10\text{m}$
  - ➔ Το A δεν θα μπορούσε να βρίσκεται σε υψόμετρο  $< \text{ή} = \text{των } 50\text{m}$
  - Βρίσκεται σε υψόμετρο  $> 50\text{m}$  και  $< 60\text{m}$**



Με τον ίδιο τρόπο σκεφτόμαστε για τη θέση Β και για την κορυφή

