

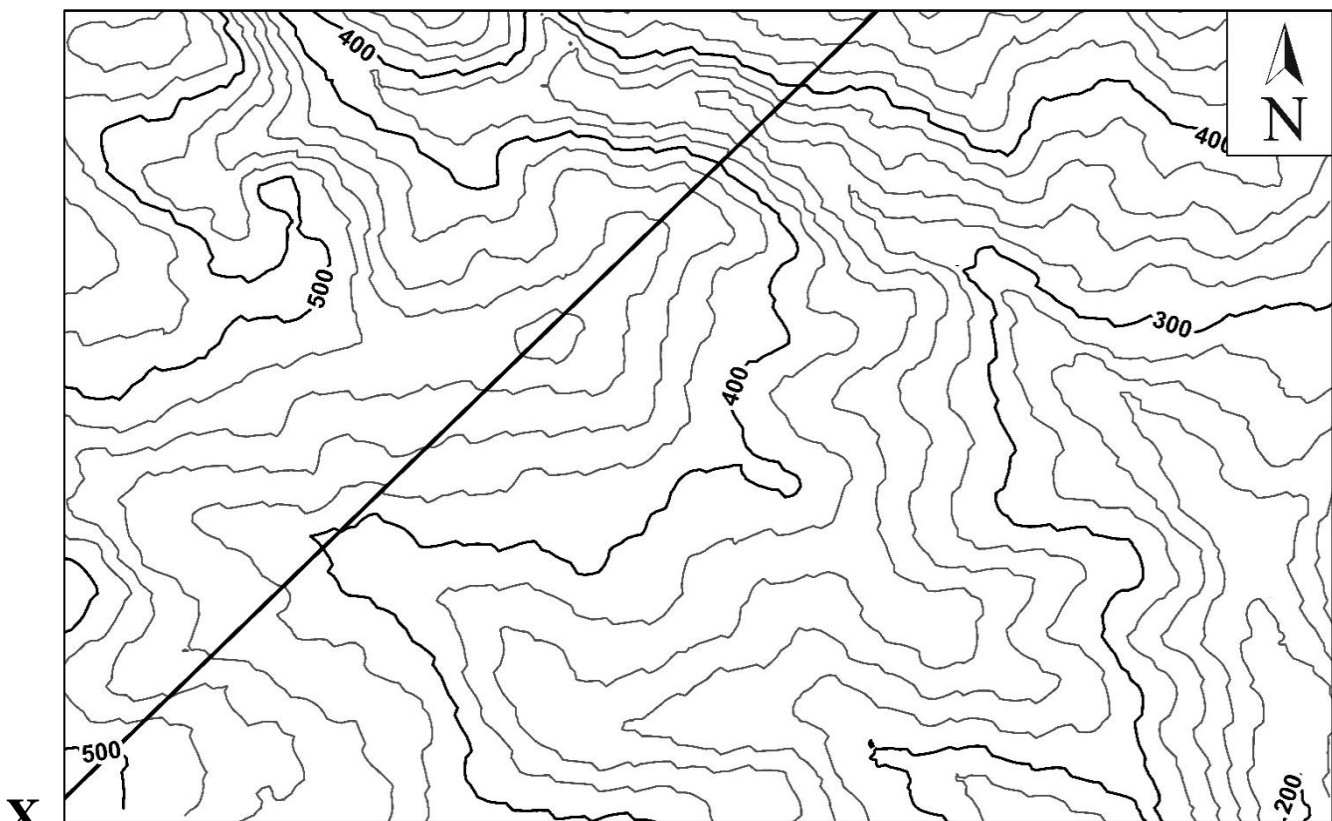


Ερωτήματα Χάρτη 1

Στον τοπογραφικό χάρτη 1 σχεδιάζονται έργα οδοποιίας. Σύμφωνα με τα δεδομένα του χάρτη απαντήστε στα παρακάτω ερωτήματα:

- 1) Ισοδιάσταση είναι η διαφορά υψόμετρου μεταξύ δύο συνεχόμενων ισοϋψών (σταθερή σε όλο το χάρτη). Η ισοδιάσταση του χάρτη 1 είναι m.
- 2) Αν η κλασματική κλίμακα του χάρτη είναι 1:2.000, σχεδιάστε την αντίστοιχη γραφική κλίμακα πάνω στο χάρτη.
- 3) Το υψηλότερο σημείο που απεικονίζεται στο χάρτη έχει υψόμετρο m.
- 4) Κατά μήκος του τμήματος Χ-Χ' σχεδιάζονται έργα οδοποιίας (δρόμος) σε απόλυτο υψόμετρο 440m. Να περιγράψτε τα πιθανά Τεχνικά Έργα (πχ. όρυγμα, σήραγγα, γέφυρα, επίχωμα).

ΧΑΡΤΗΣ 1 X'



Κλίμακα 1:2.000

Ερωτήματα Χάρτη 2

Ζητούμενα:

- 1) Ποια είναι η ισοδιάσταση του χάρτη;
- 2) Σχεδιάστε τον υδροκρίτη που διέρχεται από τις ράχες «Μαυροβούνι», «Τσούγκα» και «Πρφ.Ηλία».
- 3) Σε τι υψόμετρο βρίσκεται το εκκλησάκι «Άγιος Αθανάσιος»;
- 4) Προς τα που ρέει το νερό στο ρέμα «Κεφαλόβρυσο»;
- 5) Ποια πλαγιά έχει πιο απότομο ανάγλυφο, η Β πλαγιά του λόφου «Καστέλλι» ή η Ν του λόφου «Μαυροβούνι»; Γιατί;
- 6) Ποιο το ύψος του φυσικού πρानούς (πλαγιάς), της νότιας πλαγιάς στη θέση «Τσούκιζα»;
- 7) Ποια η κλίση του πρानούς αυτού;
- 8) Ανάμεσα στους λόφους Τσούκιζα και Μαυροβούνι σχεδιάζονται σοβαρά έργα θεμελιώσεων (π.χ. μία βιομηχανική μονάδα). Τι σας προβληματίζει στην περιοχή αυτή διαβάζοντας μόνο τις πληροφορίες του χάρτη;

ΧΑΡΤΗΣ 2

