

μ  
μ

12

μ

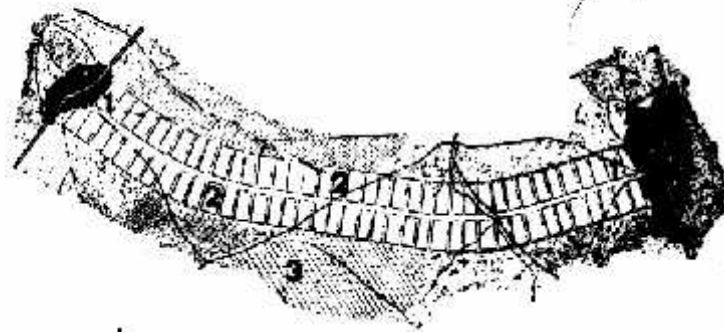




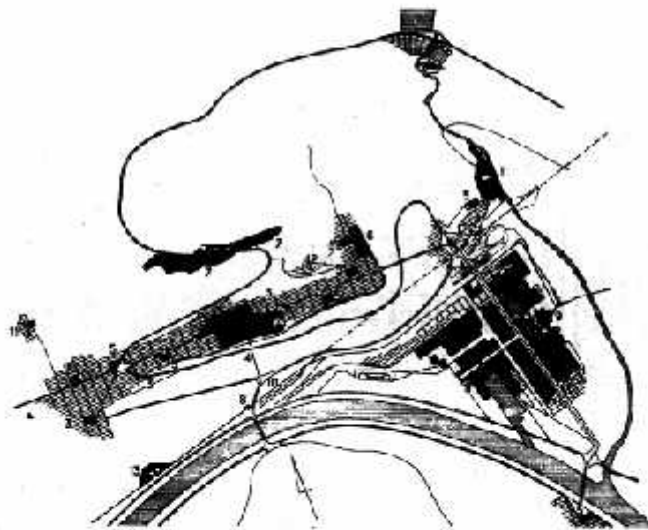
« » (Randstadt) . μ μ μ « » . : Peter Hall, The world cities. London 1966



: Peter Hall, The world cities. London 1966.  
 , μ , μ μ μ μ μ μ  
 , μ , « μ » .



Η μμ . Soria y Mata (1882). μ μ : F.Choay, Urbanisme, μ , Encyclopaedia Universalis, μ μ , 1987 . μ ,



1. Η αυτονομία των τομέων της «Βιομηχανικής Πόλης»:  
 1. Παλιό τμήμα, 2. Κεντρικός σιδηροδρομικός σταθμός, 3. Συνοικίες μονοκατοικιών,  
 4. Κέντρο της πόλης, 5. Δημόσια σχολεία, 6. Γκρουπ επαγγελματιών εργατών,  
 7. Κίληρο υγείας, 8. Στάση σιδηρ. σταθμού, 9. Βιομηχανικό συγκρότημα, 10. Σταθμός  
 εργοστασίου, 11. Νεκροταφείο, 12. Ο παλιός πύργος με το δημόσιο πάρκο,  
 13. Σφαγεία.

μ μ . Tony Garnier, (1918). μ μ μ μ , μ μ . μ μ :Tony Garnier, μ μ , 1983.

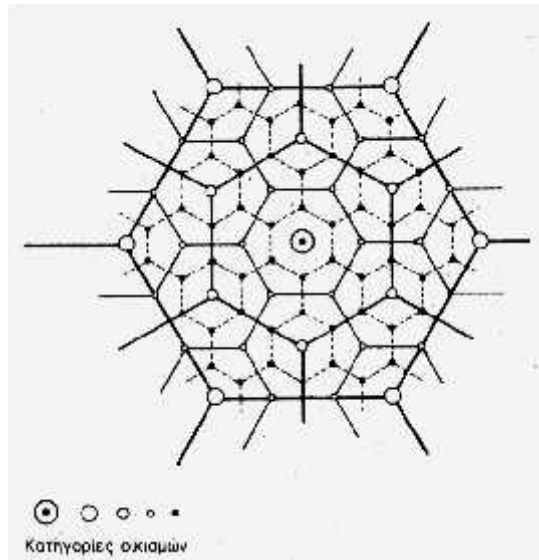








- μ (desurbanistes). « » μ μ .  
 μ μ : Anatole Kopp, μ μ .  
 μ μ ( . 1920 ) μ . . .  
 , μ - μ ...» ( « » μ μ .  
 ).  
 μ 22 , 23 Christaller,  
 (1933) μ μ μ μ μ  
 1936. , μ μ μ  
 μ μ « » μ μ μ μ μ

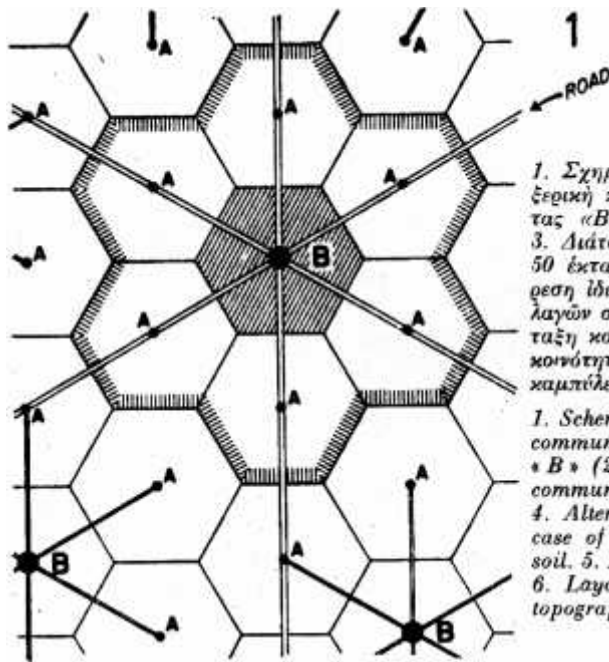


μ ...), Christaller (1933) ( . , μ

22 . μ

23 . ,

13/1959 .64 . . , «  
 , 13/1959, .46-47

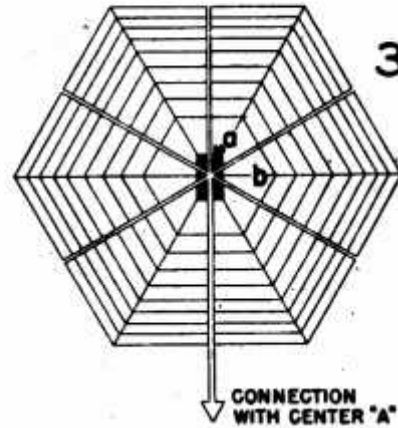
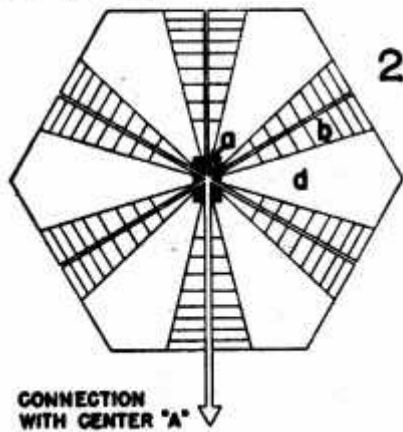


1. Σχηματική συσχέτιση κοινοτήτων με ξερική καλλιέργεια. 2. Διάταξη κοινότητας «B» (ιδιοκτησίες 20 έκταρικών). 3. Διάταξη κοινότητας «B» (ιδιοκτησίες 50 έκταρικών). 4. Άλλοίωση στη διαίρεση ιδιοκτησιών σε περίπτωση παραλλαγών στην ποιότητα του εδάφους. 5. Διάταξη κοινότητας με ποτάμι. 6. Διάταξη κοινότητας με διάφορες τοπογραφικές καμπύλες.

1. Schematic relationship of dry-farming communities. 2. Layout of community «B» (20 Hectare Farms). 3. Layout of community «B» (50 Hectare Farms). 4. Alteration of Farm divisions in the case of variations in the qualities of soil. 5. Layout of community with stream. 6. Layout of community with different topographic contours.

α. Χωριό. β. Ίδιωτική καλλιέργεια. γ. Άρδευόμενη περιοχή. δ. Κοινοτική γη για βοσκή.

a. Village. b. Individual Farms. c. Irrigated area. d. Community Land for grazing.



: μ

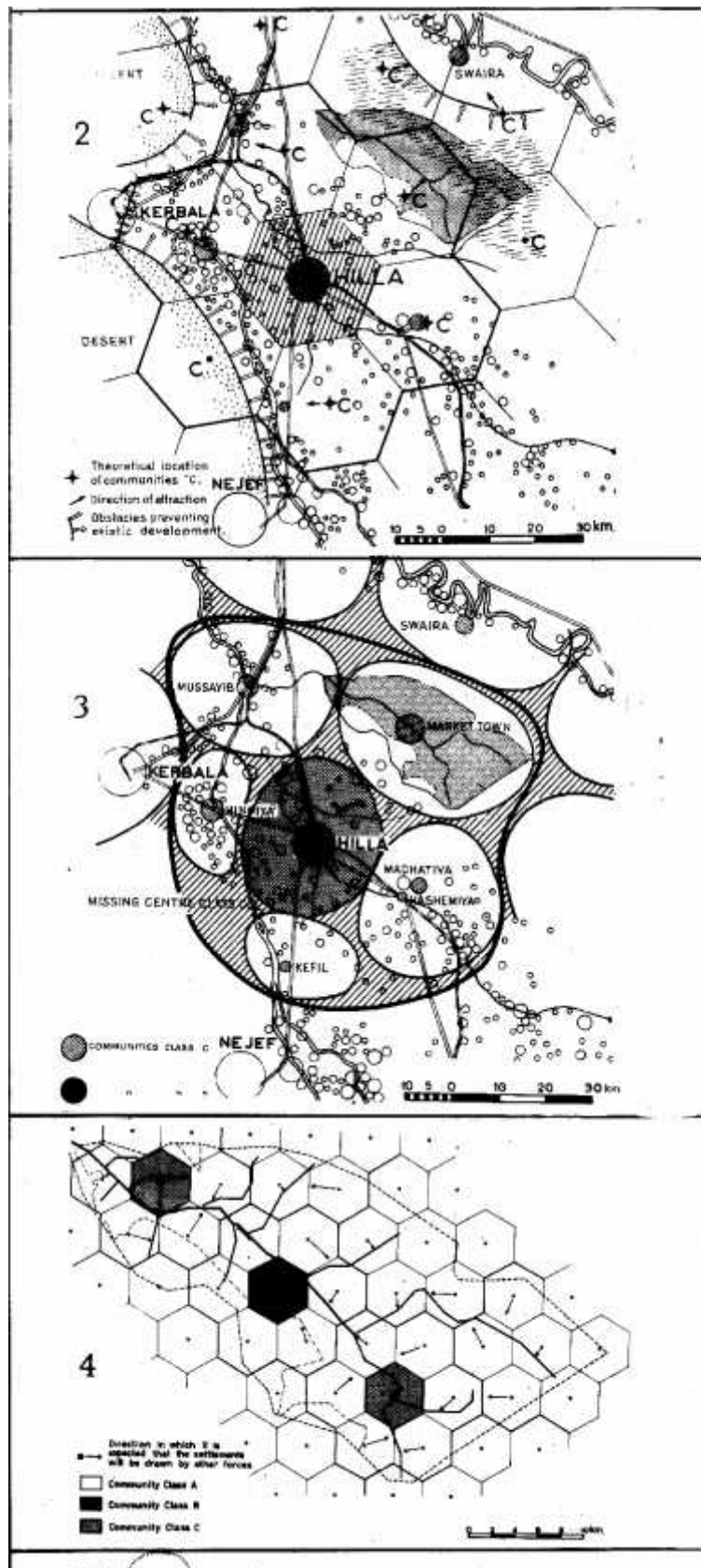
μ μ

«

Christaller

» .13 - .1959.

(1954).



Christaller. :  $\mu$  Mussayib , «  $\mu$   $\mu$   $\mu$  » .13 - .1959.











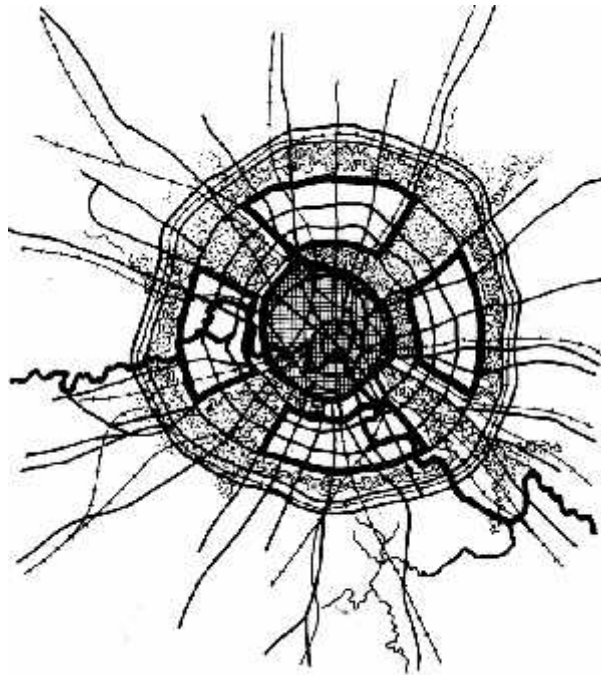
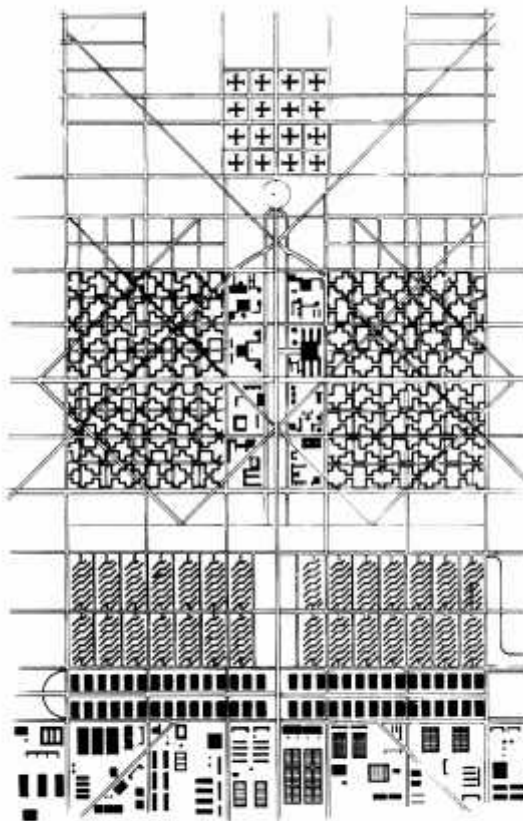


Abb. 2: Entwicklung des von H. Scharoun, 1931, Bl. 1626

« μ » μ Imre Perenyi, Der sowjetische Staedtebau, dessen Anfangsabschnitt und seine Wirkung auf universalen Staedtebau

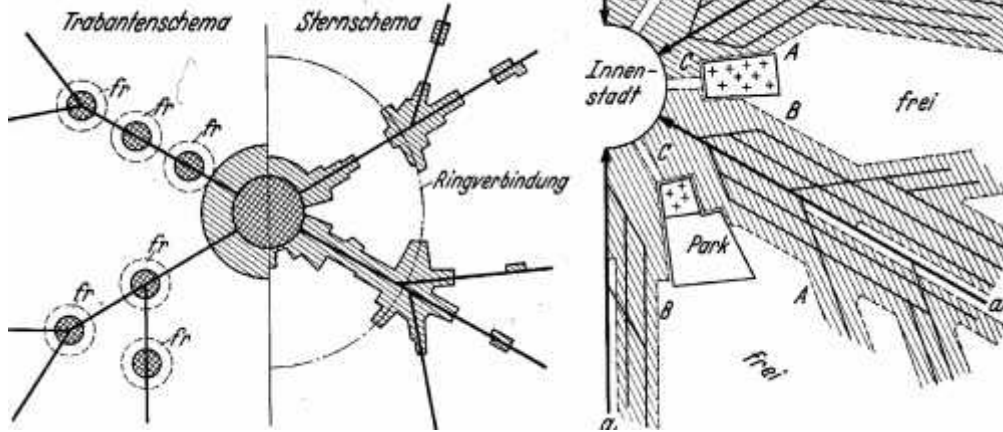


165 Le Corbusier καί Jeanneret, η Ville Radieuse, 1931. Χωροταξικό που δείχνει τον διαχωρισμό σε παράλληλες ζώνες: από τα γραφεία (έπάνω) μέσω της κατοικίας (μέσο) στη βιομηχανία.

« » (La ville radieuse) Le Corbusier, (1930). μ : Besset, Qui etait Le Corbusier, , 1968. μ

auch von dem der Freiflächengestaltung fehlerhaft, s. u.

Vorstehend ist das Sternschema einseitig nach verkehrstechnischen Erwägungen entwickelt worden, und zwar von innen nach außen. Diese Gedankenrichtung muß nun aber vom Standpunkt der gesunden Entwicklung der Freiflächen ergänzt und überprüft



μ

μ

μ

μμ

μ

μμ

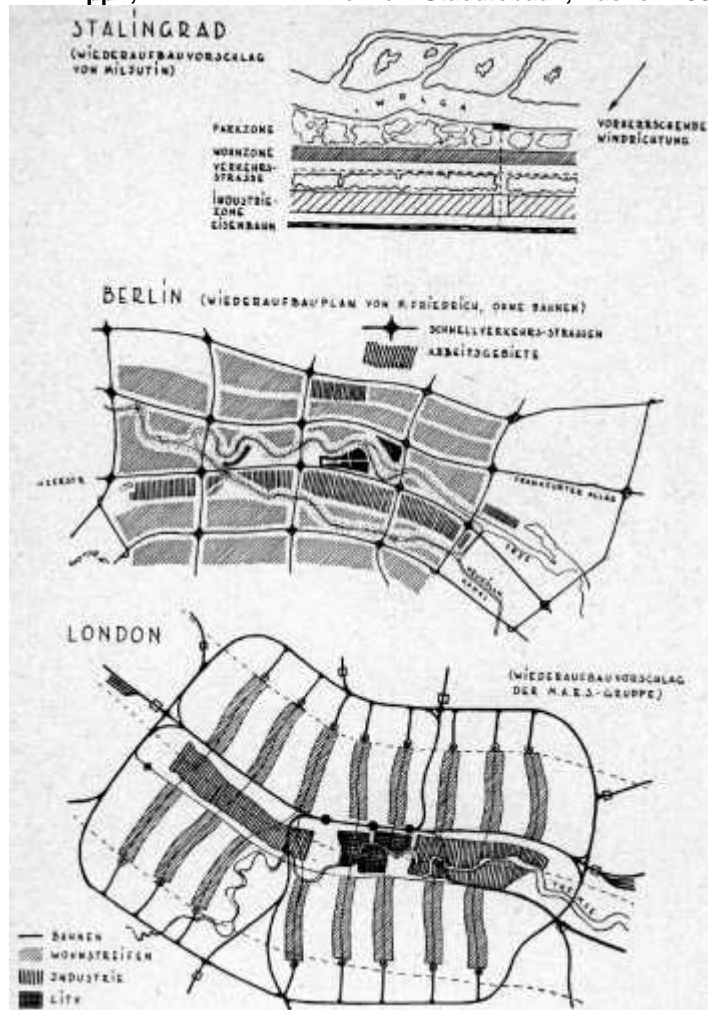
1927,

O. Blum, Städtebau, 1937.

μ

μ

Wenzel «Städtebau», Aachen 1937.



μ

«

μμ

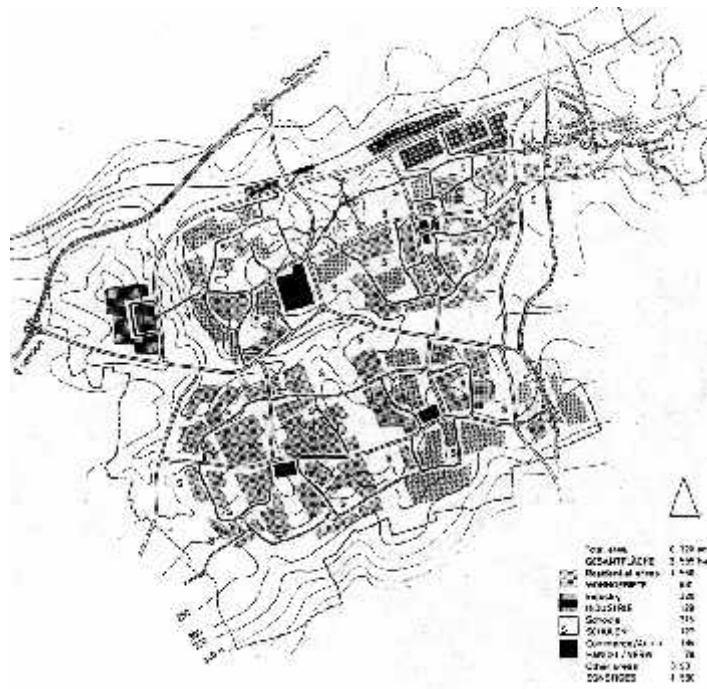
»

W. Ortmann, Städtebau früher und heute. Duesseldorf 1956



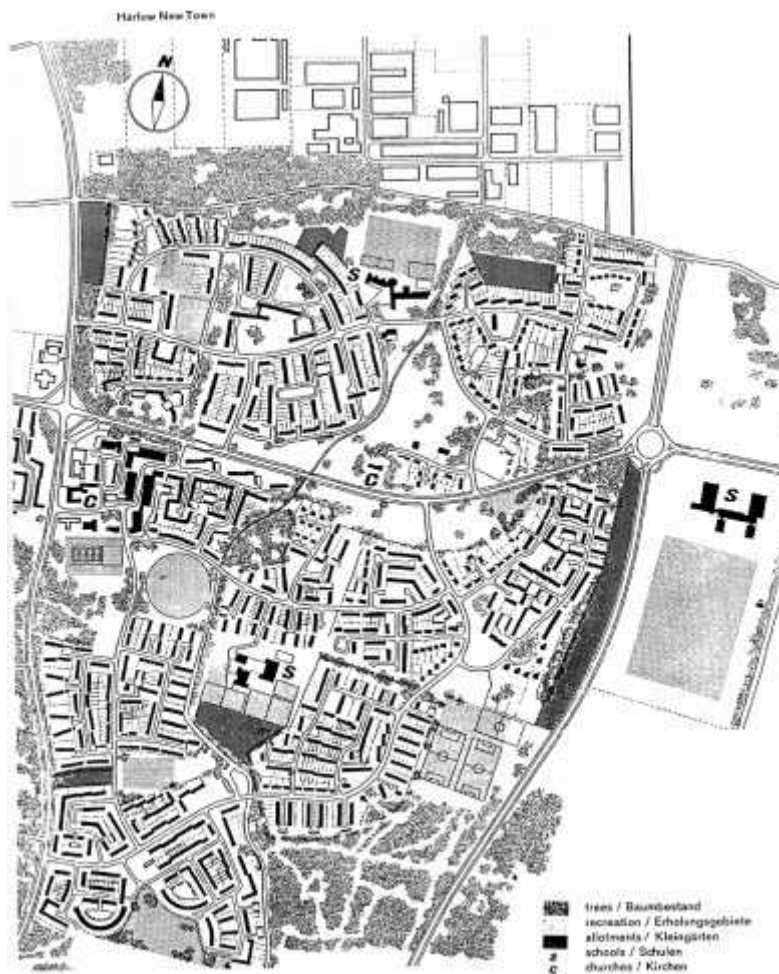






Harlow-new town.  
μ

μ



μ

Harlow New Town

μ







Είκ. 11. Λεπτομερειακόν σχέδιον προαστείου τῆς Μόσχας ὑπὸ Ε. Μάγ

Ernst May, μ . μ  
μ , μ  
1.8.1933.



Abb. 8: Kusnezsk. Bebauungsplan eines Stadtbezirks nach dem Prinzip der „Großwohneinheiten“ bzw. der „Hauskommunen“. A. und L. Wesnin, 1929.

Kusnezsk,  $\mu$  : Perenyi,  $\mu \mu$   $\mu$   $\mu$

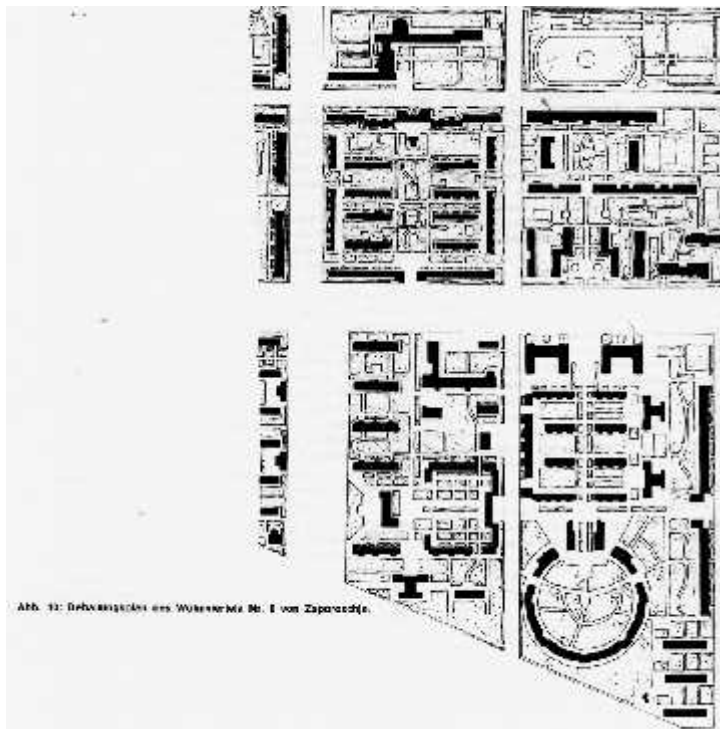
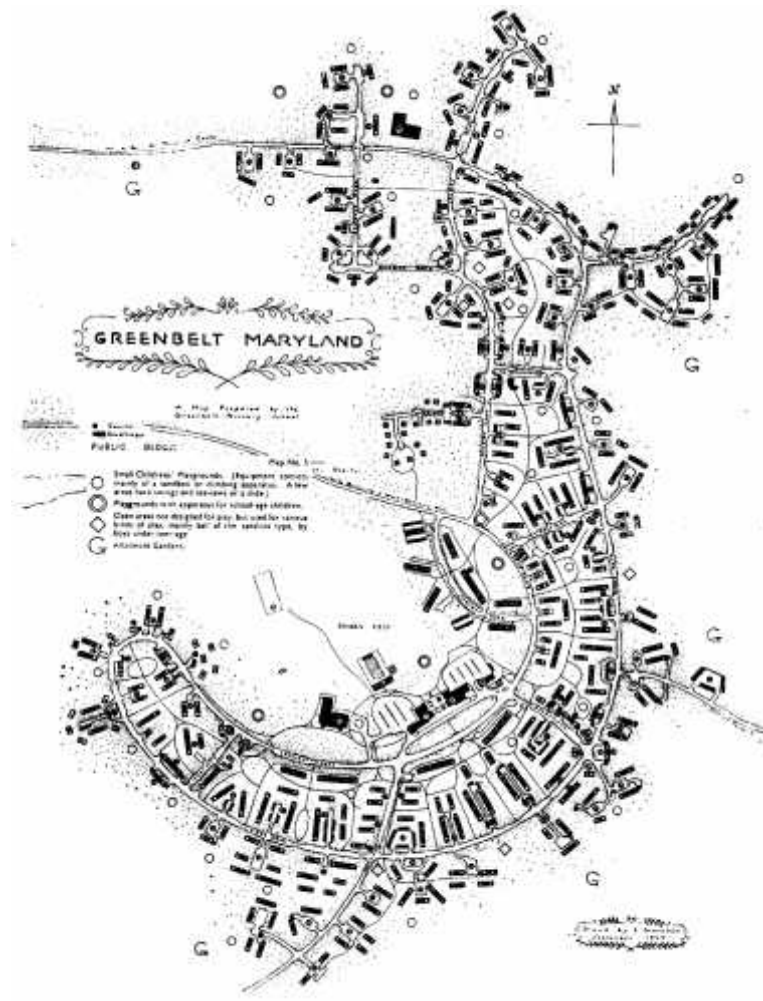


Abb. 32: Baupläne eines Wohnhauses Nr. 1 von Zaporoschje.

Zaporoschje.  $\mu$   $\mu$   $\mu$   $\mu$   
 $\mu$  : Perenyi,  $\mu$   $\mu$



Adolf Loos



« Maryland Halle Walker (1935) » « » μ  
 μ , Harlow new town μ μ ) μ μ . ( μ  
 1960) : R.Wurzer, Der Flaechenwidmungsplan. Wien . . (

μ «new towns» : Goederitz, Rainer, Hofmann

10.000 μ »<sup>54</sup> μ μ μ «μ μ μ  
 Reichol<sup>55</sup>

<sup>54</sup> Chr. Schneider, Stadtgruendung im Dritten Reich, Muenchen 1979, μ  
 H.F.K.Guenther, Verstaedterung Ihre Gefare fuer Volk und Staat Leipzig –Berlin 1934,

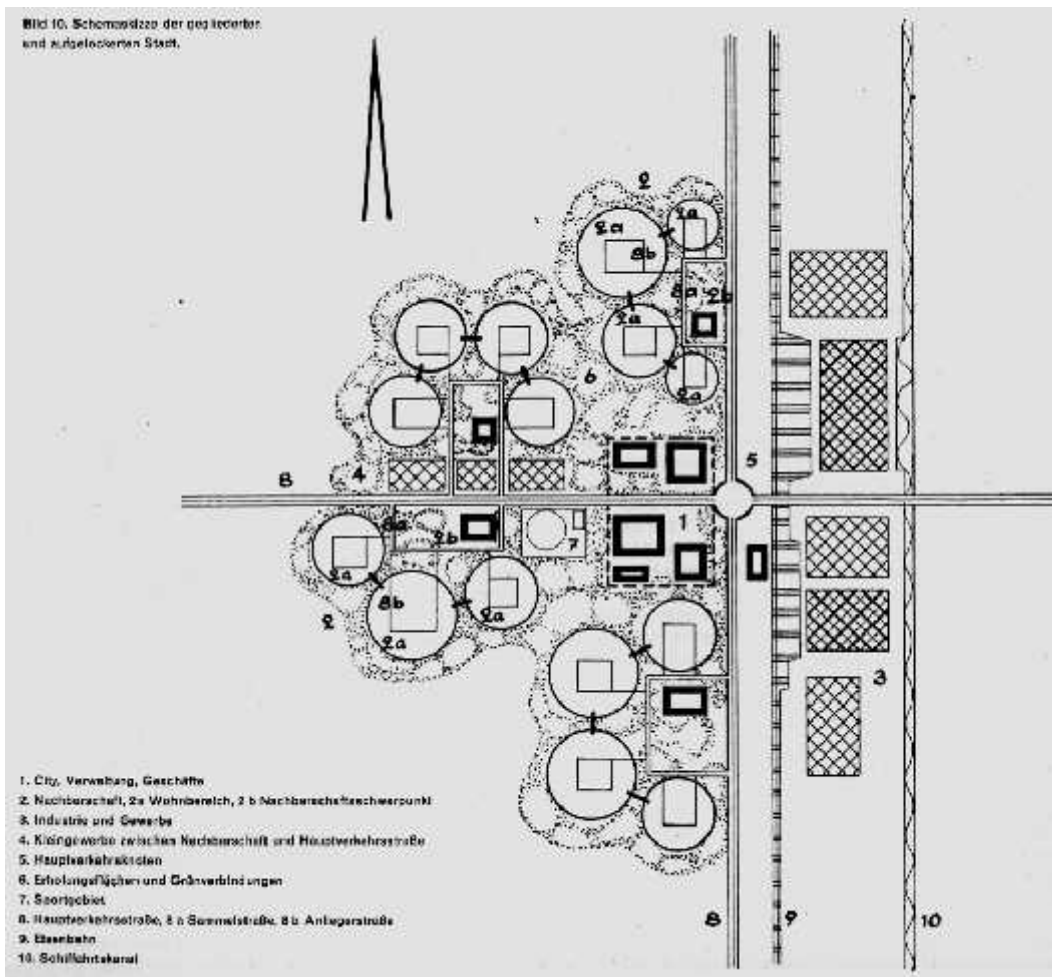
μ « μ », μ 2, μ μ μ μ μ  
 2003

<sup>55</sup> Chr.Schneider, . . .

« ( ) - Goederitz, Rainer, Hofmann « »<sup>56</sup> »<sup>57</sup>.

new towns,  
( , , ),

1948, 58

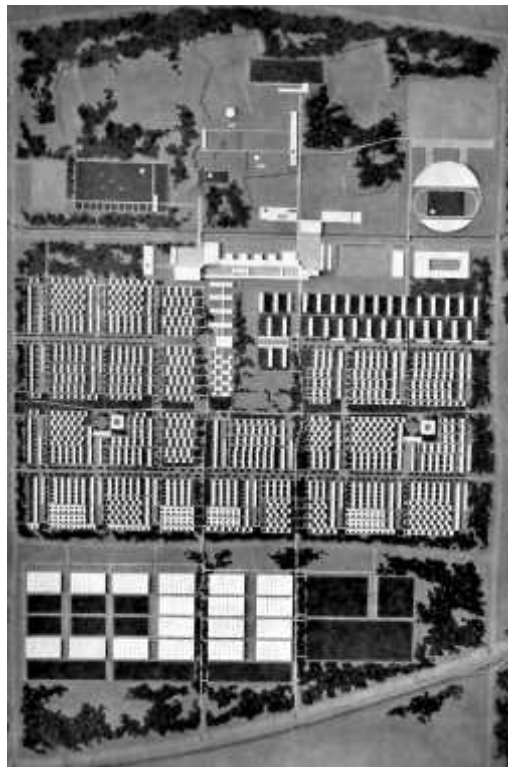


« » zoning.  
: Goederitz, Rainer, Hofmann,

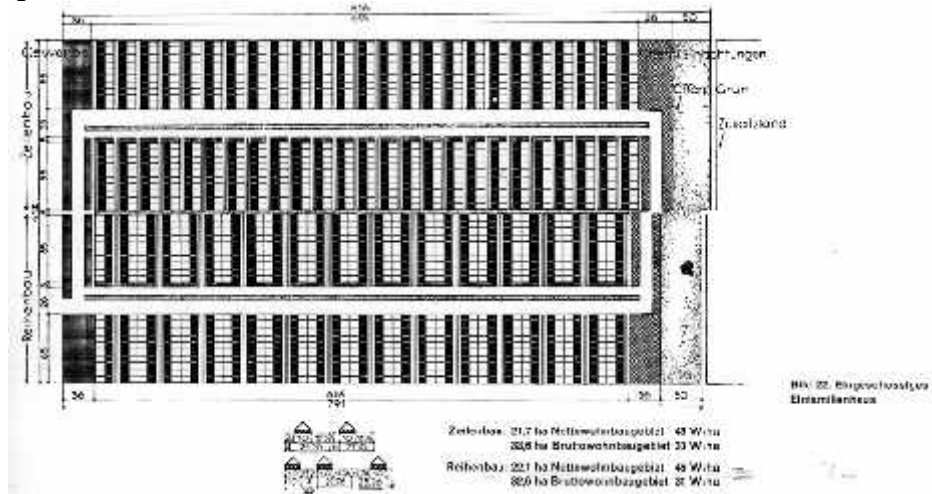
<sup>56</sup> Rolland Rainer, Staedtebauliche Prosa, Tuebingen 1948

<sup>57</sup> Goederitz, Rainer, Hofmann Die gegliederte und aufgelockerte Stadt, Tuebingen 1957

<sup>58</sup> . 26, 1948



μ μ 10.000 μ μ Rainer. μ μ  
 μ μ : Goederitz-Rainer-Hofmann, die gegliederte und aufgelockerte  
 Stadt. Tübingen 1957.



μ μ Goderitz-Rainer-Hofmann. : Goederitz-Rainer-Hofmann, die gegliederte und  
 aufgelockerte Stadt. Tübingen 1957.



μ Tamariskengasse Roland Rainer. μ -μ μ  
 μ μ μ , μ Harlow - « μ « μ » μ » ,  
 μ , μ μ ...



μ Tamariskengasse Roland Rainer. μ , μμ μ μ  
 , μ μ ...

« » μ  
 ( 1950)

Le Corbusier Chandigar 59, μ , μ  
 μ , Oscar Niemeyer Lucio Costa μ μ μ  
 60 . , μ μ μ

μ Le Corbusier μ μ μ μ μ  
 « μ μ » μ μ μ μ μ μ μ

μ μ Harlow New Town ( « » , - μ

<sup>59</sup> rend C.Brolin The Failure of Modern Architecture, μ .  
 1979

<sup>60</sup> Brend C.Brolin, . . .

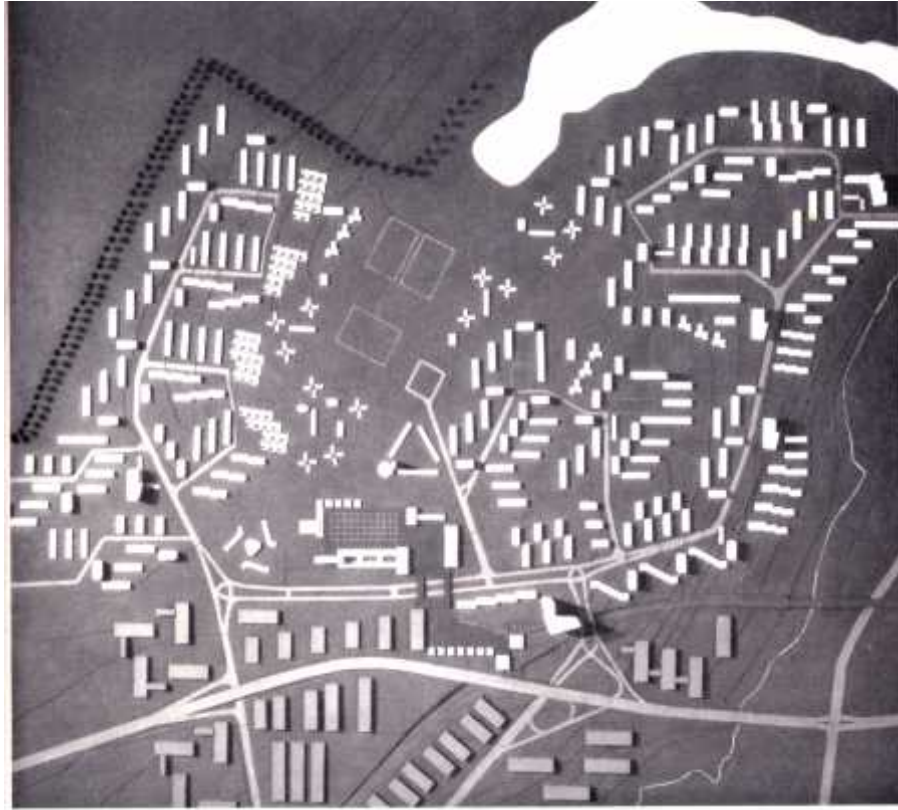








Le Corbusier  
 Bauhaus  
 1933,  
 Walter Gropius,  
 «  
 »  
 Toulouse-le-Mirail  
 Neue Heimat  
 Hannes Mayer<sup>67</sup>,  
 Hilbersheimer<sup>68</sup>  
 69



1960, 1961



Huerth-Mite, 1961.

<sup>67</sup> 50 years Bauhaus, , London 1968

<sup>68</sup>

<sup>69</sup>



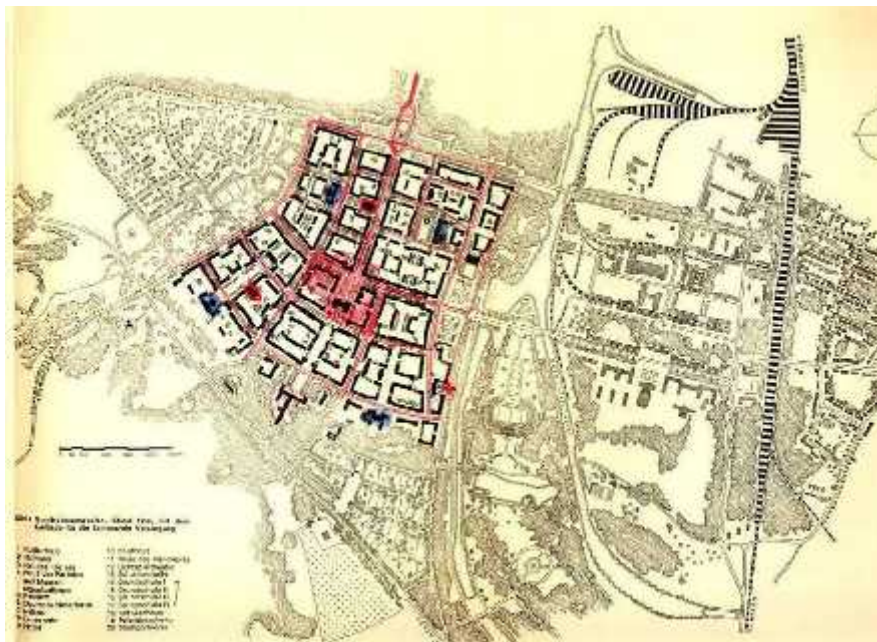




Nowa Huta, 1949. «μ μ »



Nowa Huta, 1949. μ . ( , ).



Stalinstadt, μ 1952, μ μ μ. : Kurt Leucht, Die erste neue Stadt in der DDR. Berlin 1957



VII Stalinstadt, Grünfläche in einer Häusergruppe des Wohnkomplexes II, Baujahr 1953

VIII Stalinstadt, Erich-Weinert-Platz im Wohnkomplex II, Baujahr 1953/54



Stalinstadt,



Hoyerswerda, 1957, « » 4-5000, 35.000, 1/1966

**Candylis-Josic-Wood<sup>75</sup>** 1. : **Toulouse-le-Mirail**  
**J.B.Bakema-van der Broek<sup>76</sup>**

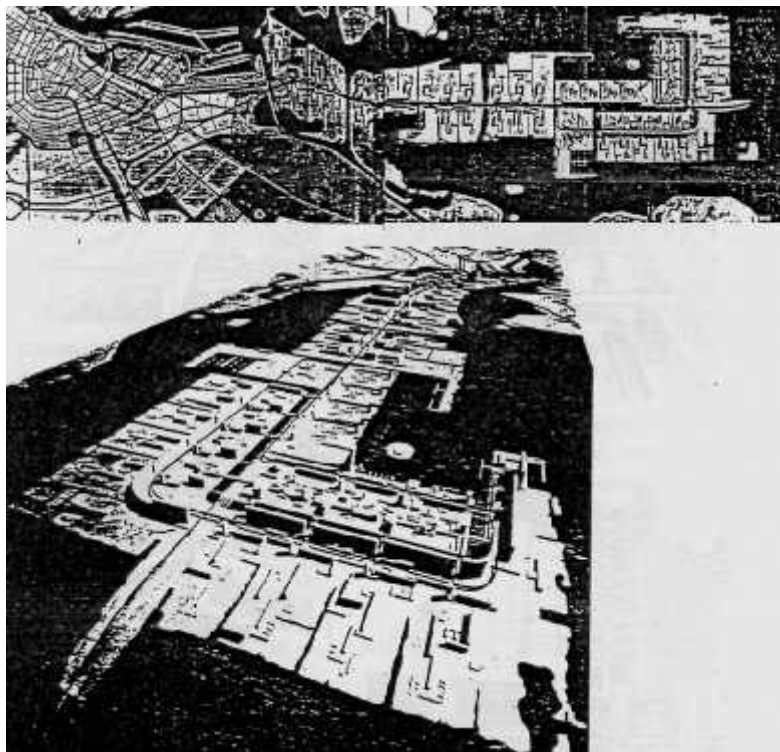
Toulouse-le Mirail van der Broek J.B.Bakema  
 « » Ashdod Kenzo Tange  
 «Team X» 1956 CIAM  
 Neue Heimat Harlow New Town.  
 « »

<sup>75</sup> J. Joedicke, Das Werk von G. Candylis, Stuttgart, 1962, 34.

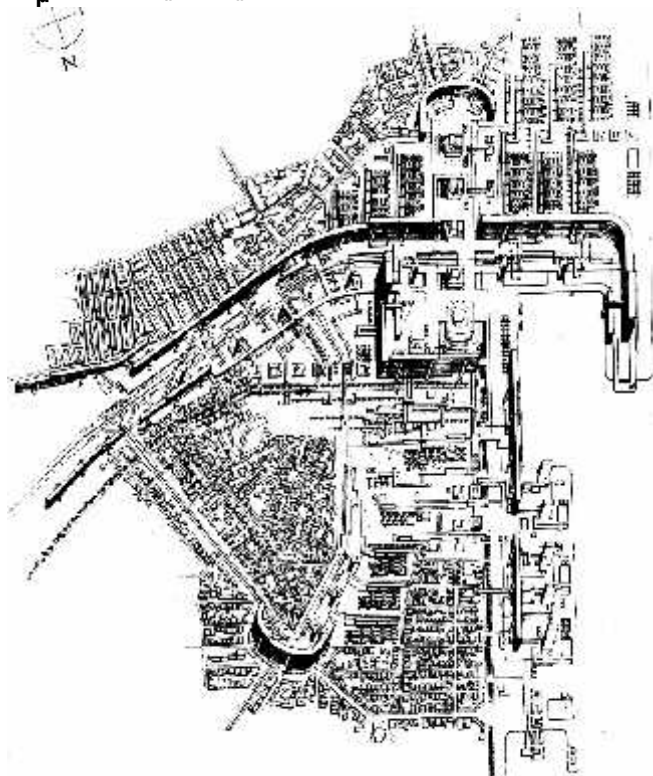
<sup>76</sup> J. Joedicke, Das Werk van der Broek und J.B. Bakema, Stuttgart 1963







Amsterdam Bakema '60. μ μ μ μ μ μ μ μ « »

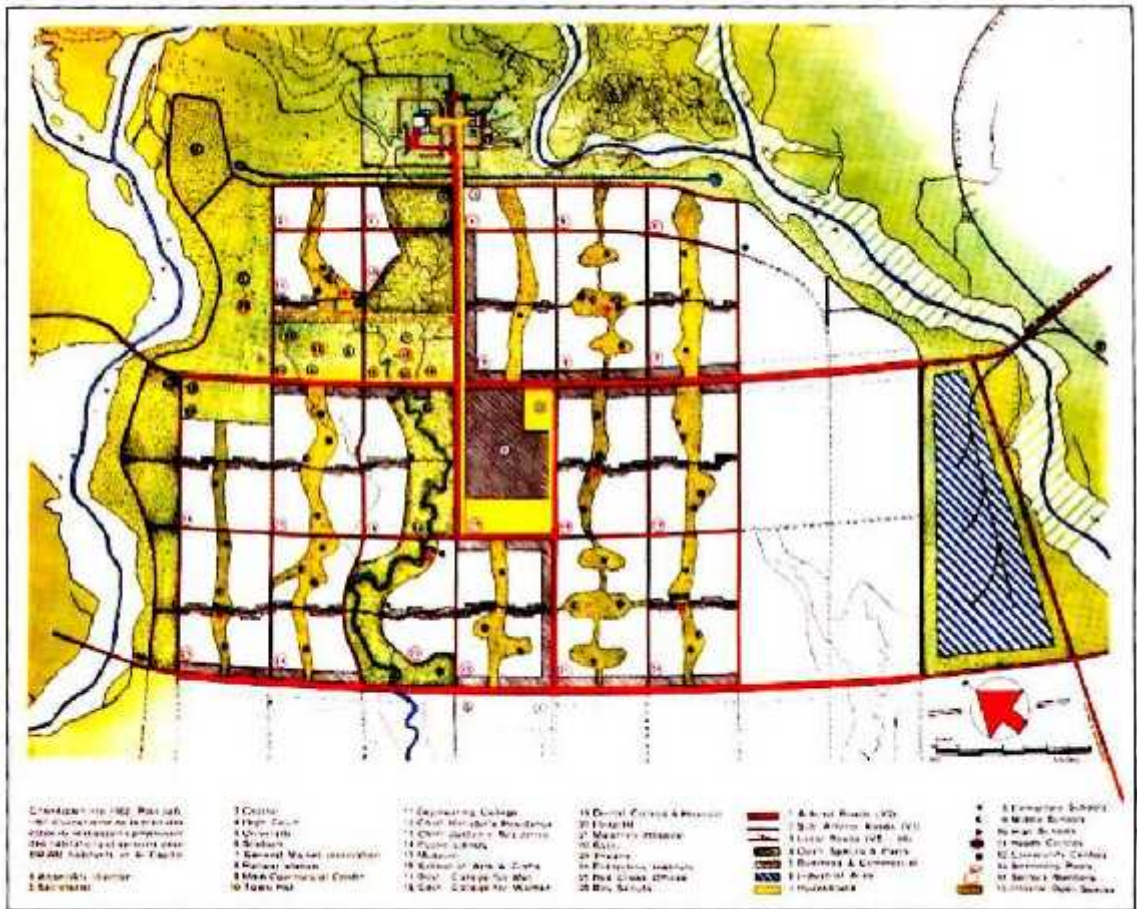


van den Broek Bakema Ashdod , 1963. :  
 '60, μ μ μ μ μ μ μ μ  
 Kenneth Frampton, « » , . μ . μ μ μ μ μ μ  
 μ , 2-3 μ μ μ μ





μ , μ 3. μ



Chandigarh Le Corbusier (1951).

μ , μ Buchanan Report 1961



( μ ) μ : Brent C. Brolin, 1978.

Chandigarh. ( ), μ μ μ  
 ( ). : Brent C.Brolin,  
 , . μ . 1978.



μ μ Chandigarh. μ μ μ  
 , . μ . 1978. : Brent C.Brolin,

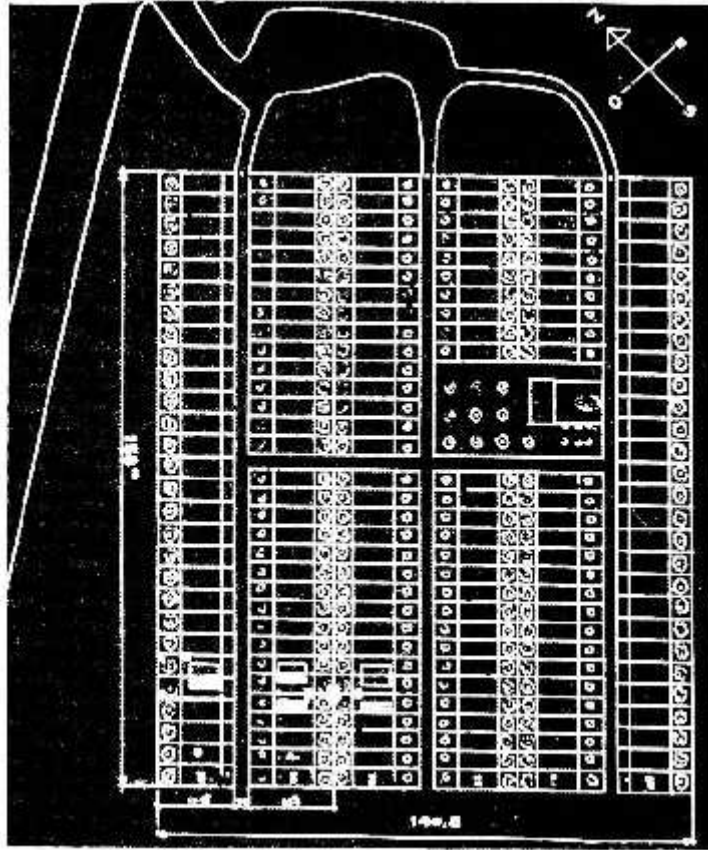


Figure 13. Chandigarh: Plan of the Sector 17A Zone

Chandigarh,

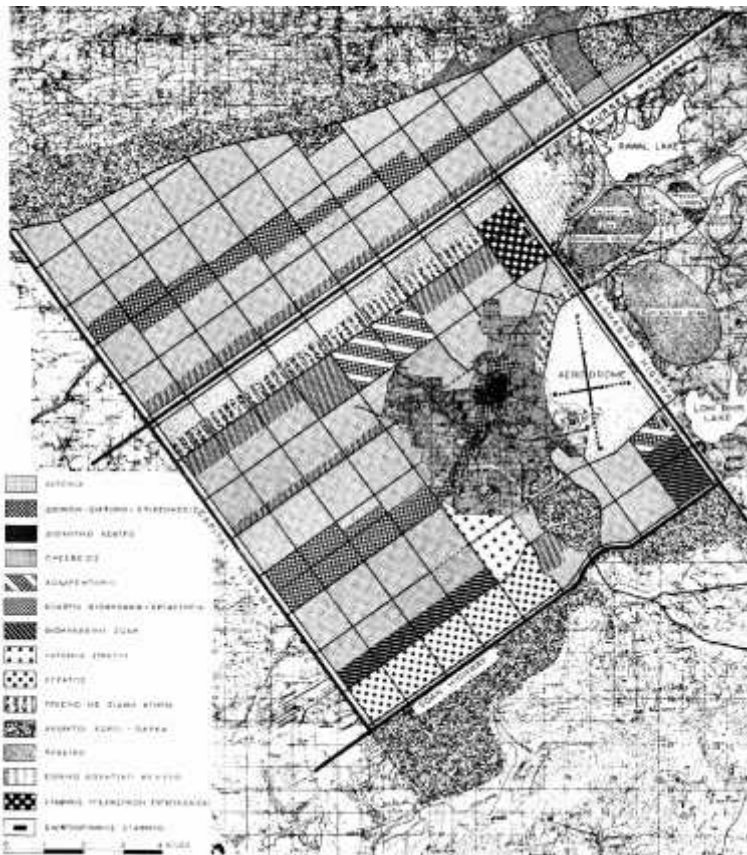
μ «μ » « μ μ » « ».



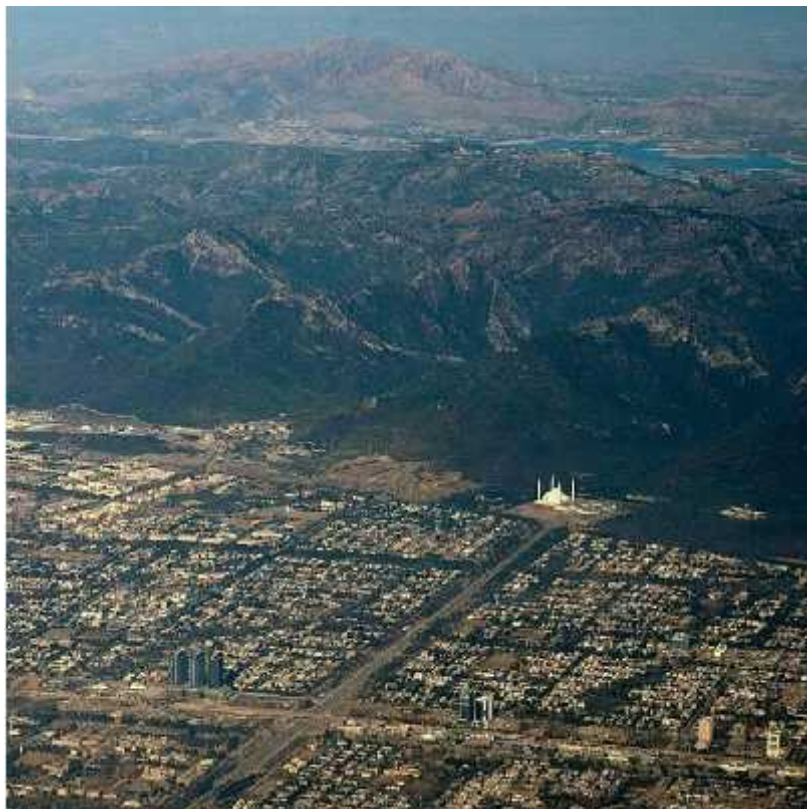
Chandigarh, (1958).  
: Besset, Qui etait Le Corbusier,

μ μ «μ »  
, 1968.

μ μ , μμ , μ ( μμ μ )  
« μ » , , μ μ  
μ , μ μ μ μ μ μ

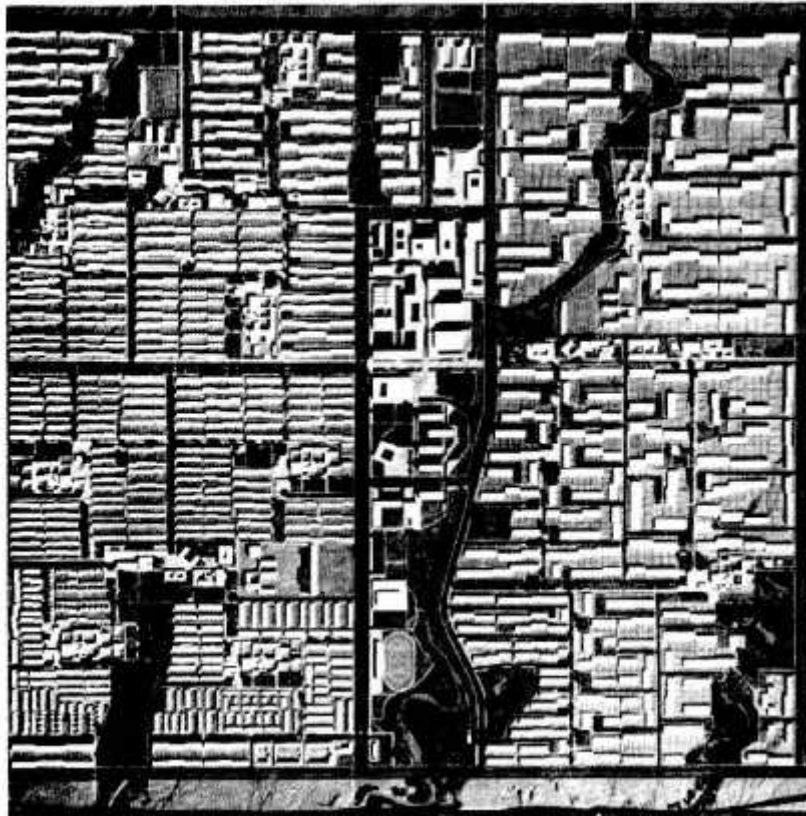


« 1960. » μ μ . . 2.000.000 , μ μ μ μ ,



μ μ , μ . , μ « » (= , Islamabad m08rpx8hk21.jpeg ,





Islamabad, , . , 2007, 2009

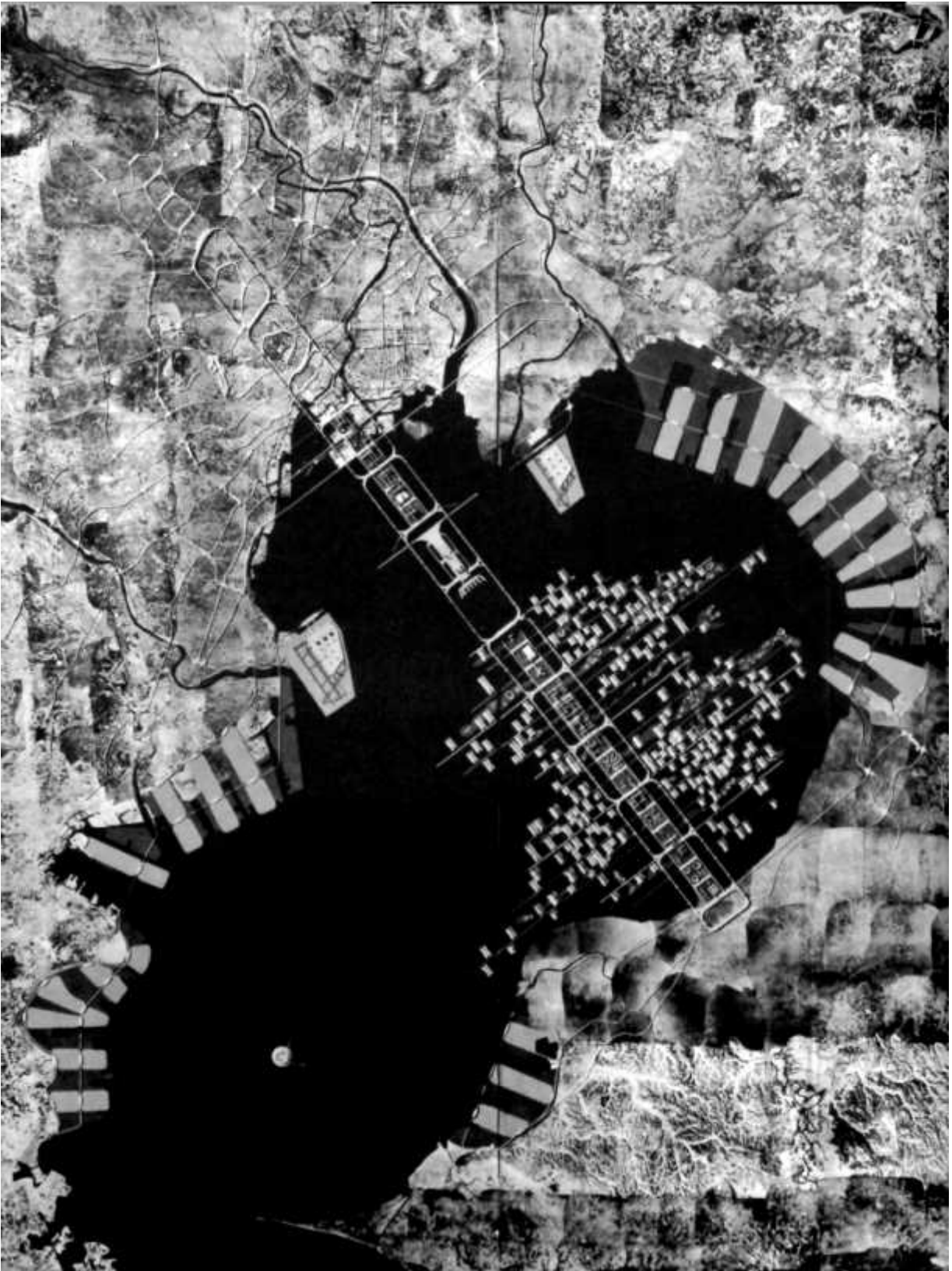


Islamabad. . . μ μ , μ , μ

μ μ μ μ ,

μ μ 3. : «μ »

«μ », enzo Tange , μ , μ μ

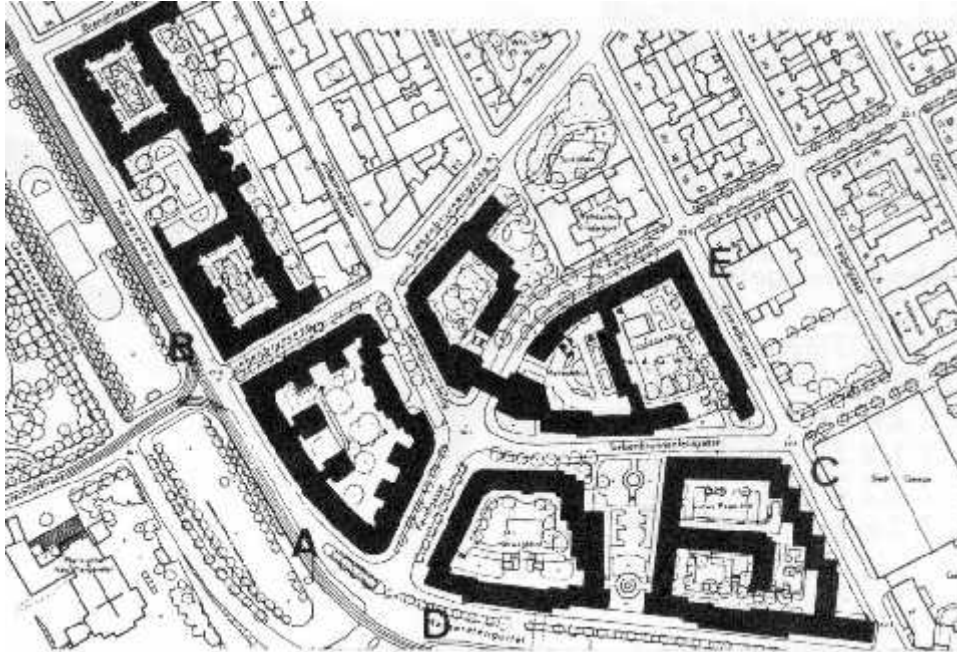


Kenzo Tange (1960).  
: J.Dahinden, Stadtstrukturen fuer Morgen, Stuttgart 1971.





78, Gropius . . . « » . . .  
 (–Stalinstadt 1953) (–Nowa Huta 1949, 1955)  
 (Hoyerswerda 1957).



Reumannhof



Reumannhof,

<sup>78</sup> J.Despo, «das neuzeitliche Kulturzentrum, die Agora» *Bauen + Wohnen*,  
 W.Gropius, *Scope of total Architecture*, New York 1955, . . . *Architektur*, Frankfurt  
 a.M. Hamburg, 1956, . . . 1940-43.

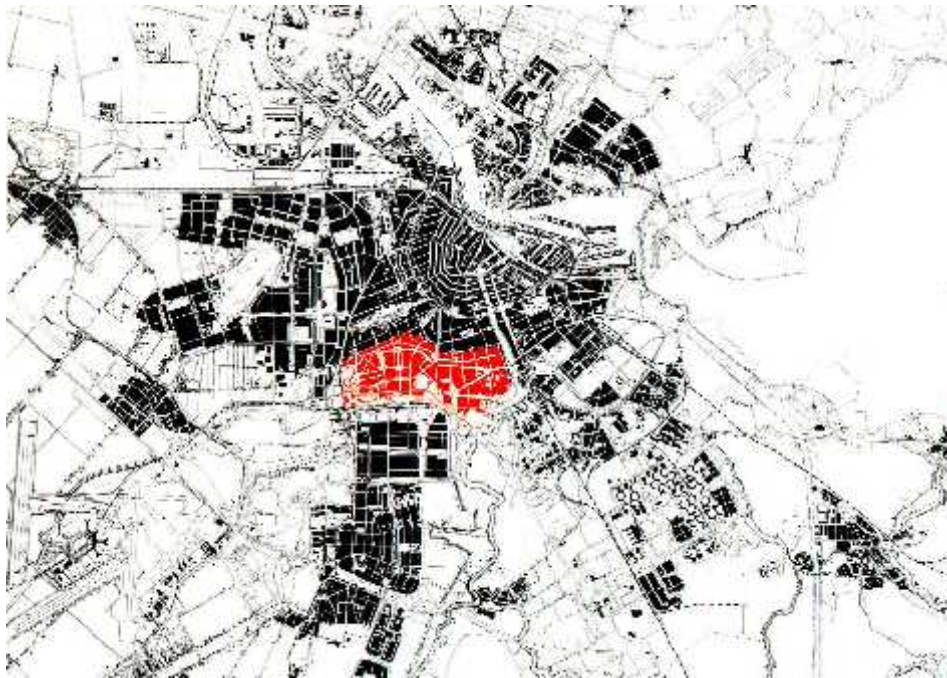




Karl Marx Hof ,



Karl Marx Hof ,



μ μ, plan Zuid 1920-1940 H.Berlage « μ μ»

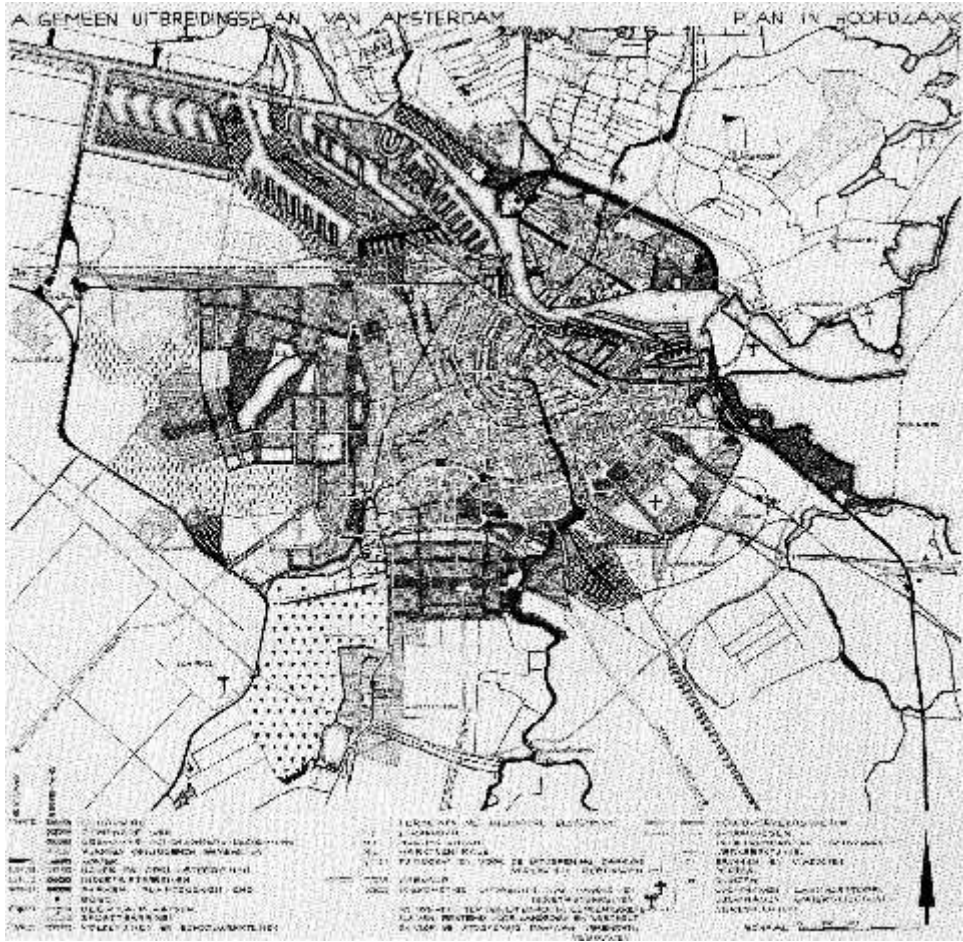


μ μ, plan Zuid 1920-1940 H.Berlage



Michiel de Klerk : « «....  
....» μ « μ μ» « μ - »  
μ μ





Amsterdam,  $\mu$  van Eesteren,  $\mu$   $\mu$ , Le Corbusier  $\mu$   $\mu$  4 CIAM  $\mu$   $\mu$  zoning



« » «  $\mu$  », «  $\mu$  ».  $\mu$   $\mu$   $\mu$  4  $\mu$  .  
 «  $\mu$  », «  $\mu$  »  $\mu$   $\mu$   $\mu$   $\mu$   $\mu$  .





μ

μ



μ

ghetto

,

μ

μ



μ μ μ



μ μ - μ , μ , . μ







Virgilio Marchi, 1919.

, μ μ  
20

μ . : R.Eaton, Die ideale Stadt. Anvers 2001.



H μ , μ μ l'illustrazione Italiana 31.8.1913. H  
 μ μ . : R.Eaton, Die ideale Stadt. Anvers 2001.



Hilbersheimer 1928. μ - μ ,  
 . : R.Eaton, Die ideale Stadt. Anvers 2001.





Erich Kettelhut, 1925.

μ « » : R.Eaton, Die ideale Stadt. Anvers 2001. μμ ,



Fritz Lang Metropolis 1924 :

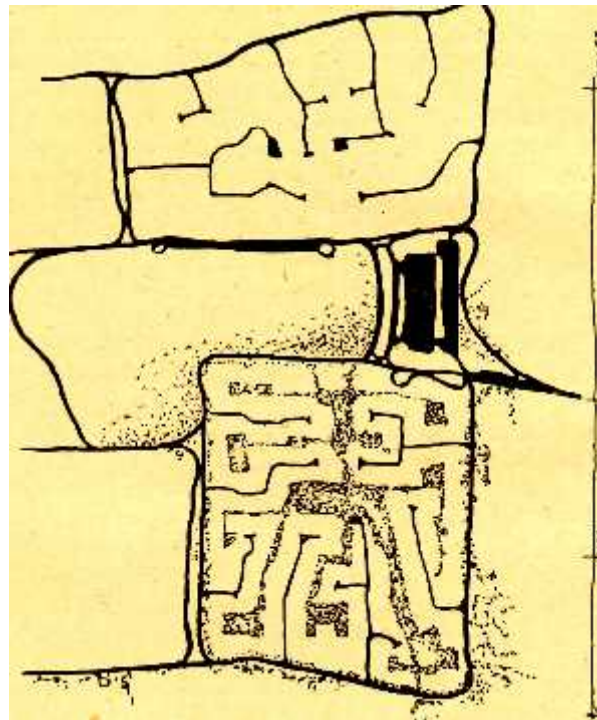
« »:





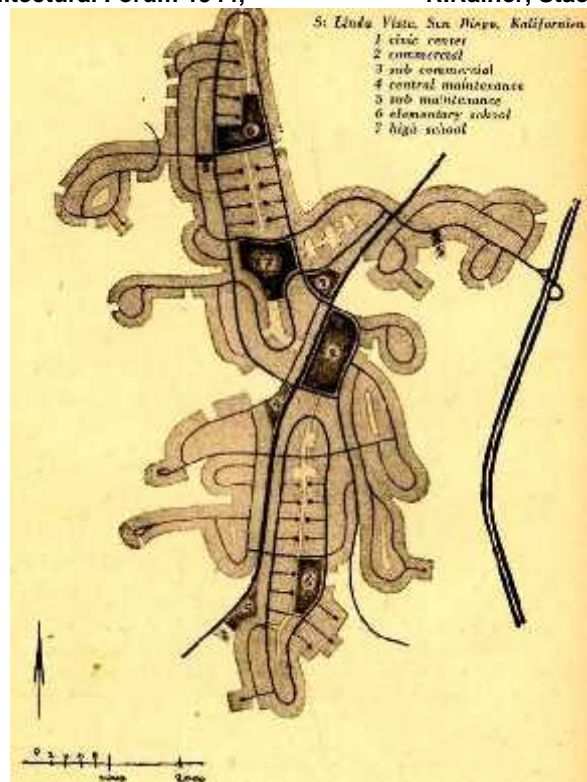






To Radburn. Theory of City Planing, Architectural Forum 1944,

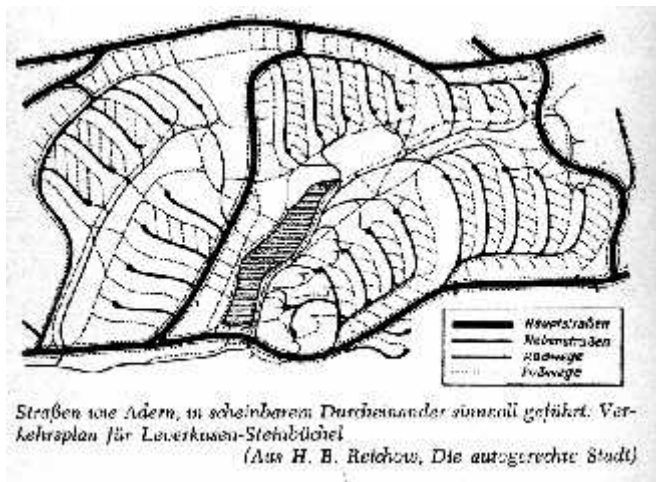
: H.E.M.Herrey, an Organic R.Rainer, Staedtebauliche Prosa,



Linda Vista, San Diego, Kalifornia.

: R.Rainer, Staedtebauliche Prosa. Tuebingen,

88 Rainer, Staedtebauliche Prosa...



H.B.Reichow.

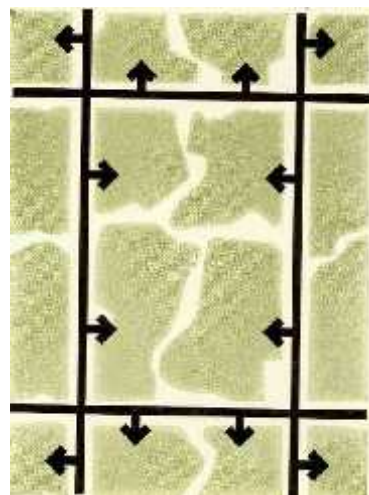
: H.B.Reichow die autogerechte Stadt

Leverkusen-Steinbuechel

« Buchanan » («Buchanan Report» 1960)

'50  
Colin Buchanan

Buchanan repport 1960<sup>89</sup>.



. 35.

« » Buchanan Repport. (

Buchanan),

: Traffic in towns,

(cul de sac)

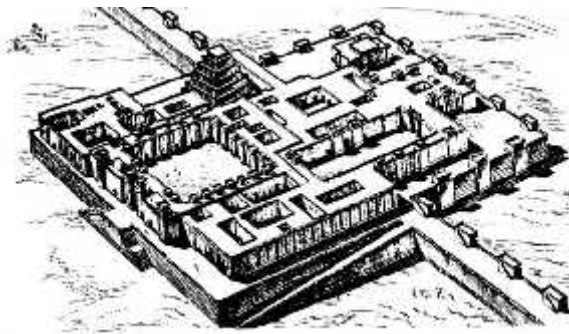
<sup>89</sup> Ministry of transport, Traffic in towns, London 1963











μ

μ

.

,

μ

,



La Defance ( μ :

La Defance...),

μ

μ





Rotterdam ( μ μ ), ( . ). μ μ



2010, Potsdamer Platz, « Daimler-Benz». ( «Daimler-Benz Areal»,  
 , : Daimler-Benz,  
 ... : C.Kapitzki (ed.) BERLIN – Visionen werden Realität. Berlin 1996





μ . μ μ μ . μ  
 ) ( Yann Arthus-Bertrand, The Earth from the Air, London 2001. μ



μ « μ » μ μ « μ : μ » μ ;!! μ  
 μ 1960, μ -Le Corbusier μ [www.GreekArchitects.gr](http://www.GreekArchitects.gr) μ μ μ  
 1. . : « '60», .

μ μ  
22-24 20 21 »  
2014. μ  
[www.aht.asfa.gr](http://www.aht.asfa.gr)  
2. . μ , C -Le Corbusier-  
2015. [www.GreekArchitects.gr](http://www.GreekArchitects.gr)

μ

μ .

## Greek Architects

μ

μ

μ

μ

μ

μ

.