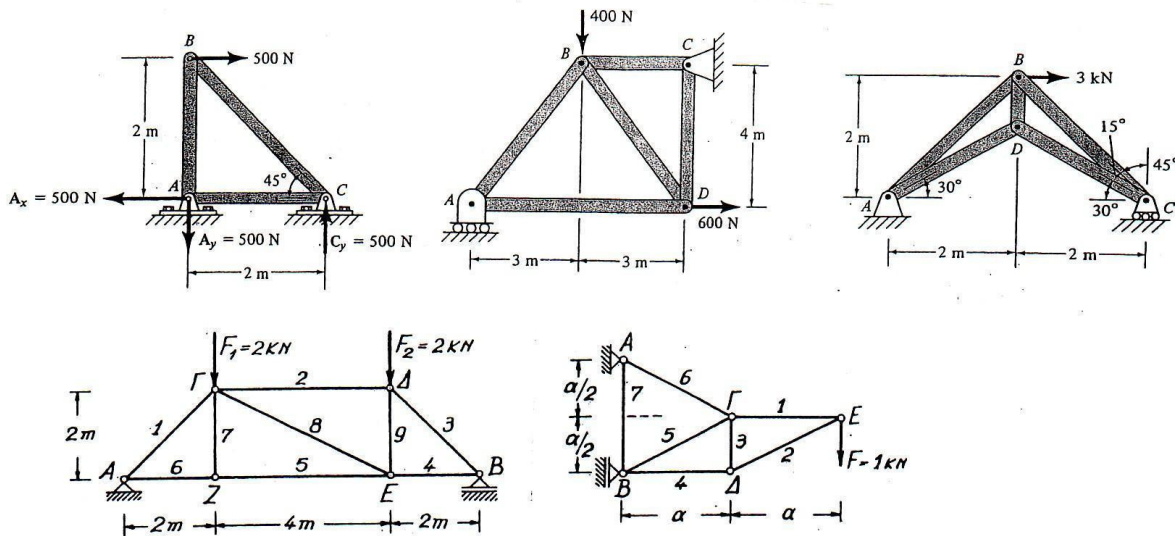
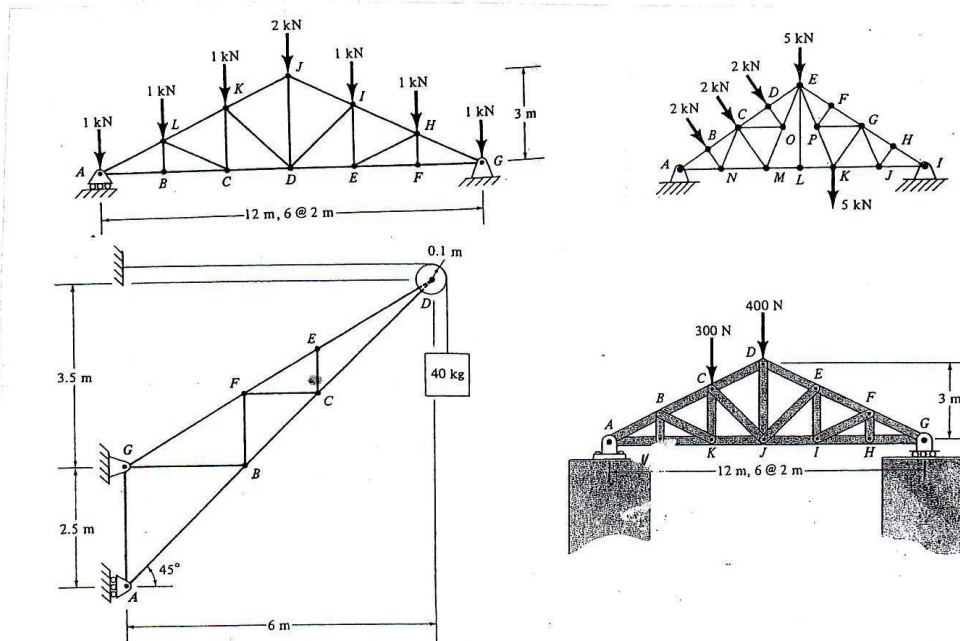


ΑΣΚΗΣΕΙΣ ΣΤΑΤΙΚΗΣ - ΟΜΑΔΑ Η'

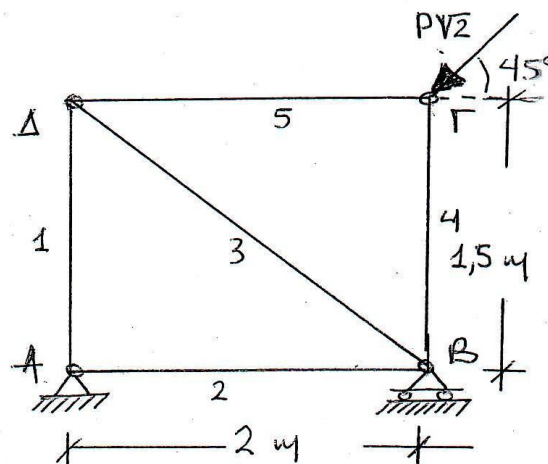
1. Να επιλυθούν τα κάτωθι δικτυώματα με την μέθοδο κόμβων



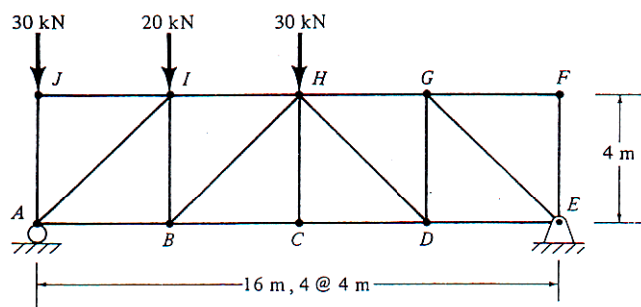
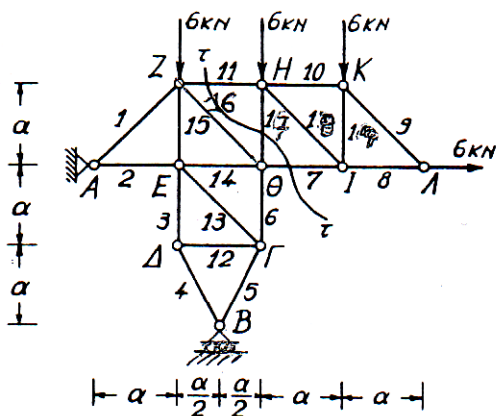
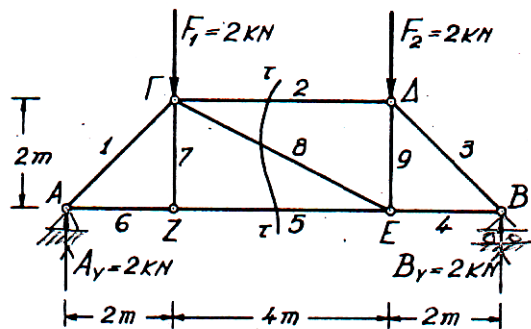
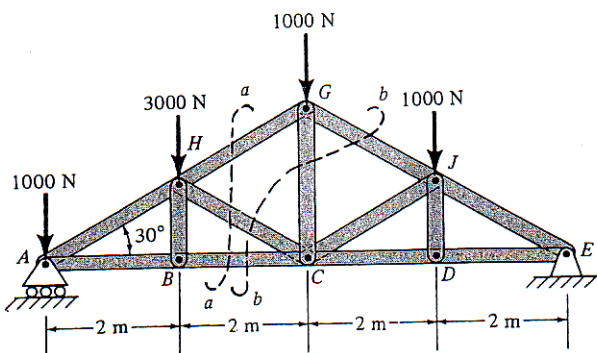
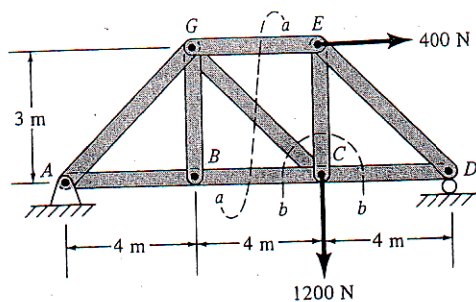
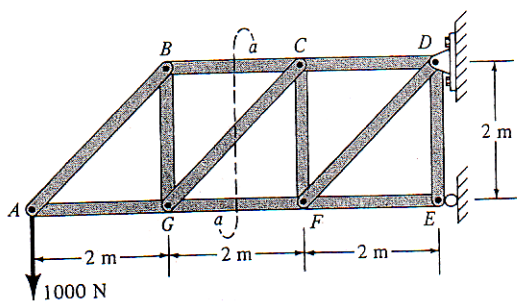
2. Στα εικονιζόμενα δικτυώματα να ευρεθούν οι ράβδοι που έχουν μηδενικές τάσεις.



3. Στο δικτυώμα του σχήματος δίνεται ότι η μέγιστη δύναμη που μπορεί να αναπτυχθεί σε οποιαδήποτε εφελκυσόμενη ράβδο είναι 100KN , ενώ η μέγιστη θλιπτική δύναμη είναι 60KN για οποιαδήποτε θλιβόμενη ράβδο. Να βρεθεί η μέγιστη ανεκτή τιμή του P , για την εικονιζόμενη φόρτιση του δικτυώματος στο κόμβο Γ .



3. Να επιλυθούν τα κάτωθι δικτυώματα με την μέθοδο κόμβων ή με τομές Ritter.



4. Για τους εικονιζόμενους δικτυωτούς φορείς εξετάστε αν είναι στερεοί, χαλαροί ή μηχανισμοί. Εάν είναι στερεοί εξετάστε αν είναι ισοστατικοί ή υπερστατικοί.

