



Στην περιοχή του χάρτη (ισοδιάσταση 5μ) πρόκειται να γίνει μία εκσκαφή για να κατασκευαστεί μια λιμνοδεξαμενή (σημείο Δ-υψόμετρο 10μ), βάθους 5μ, για την υδροδότηση ενός κοντινού οικισμού. Η γεωλογική αναγνώριση στην περιοχή δεν είναι εύκολη λόγω της πυκνής φυτοκάλυψης. Οι μοναδικές εμφανίσεις που έχουν χαρτογραφηθεί είναι:

- η βάση του ψαμμίτη στο σημείο Α
- η βάση του ασβεστόλιθου στο σημείο Β
- η βάση του αργιλικού σχιστολίθου στο σημείο Γ

Δίνεται επίσης ότι:

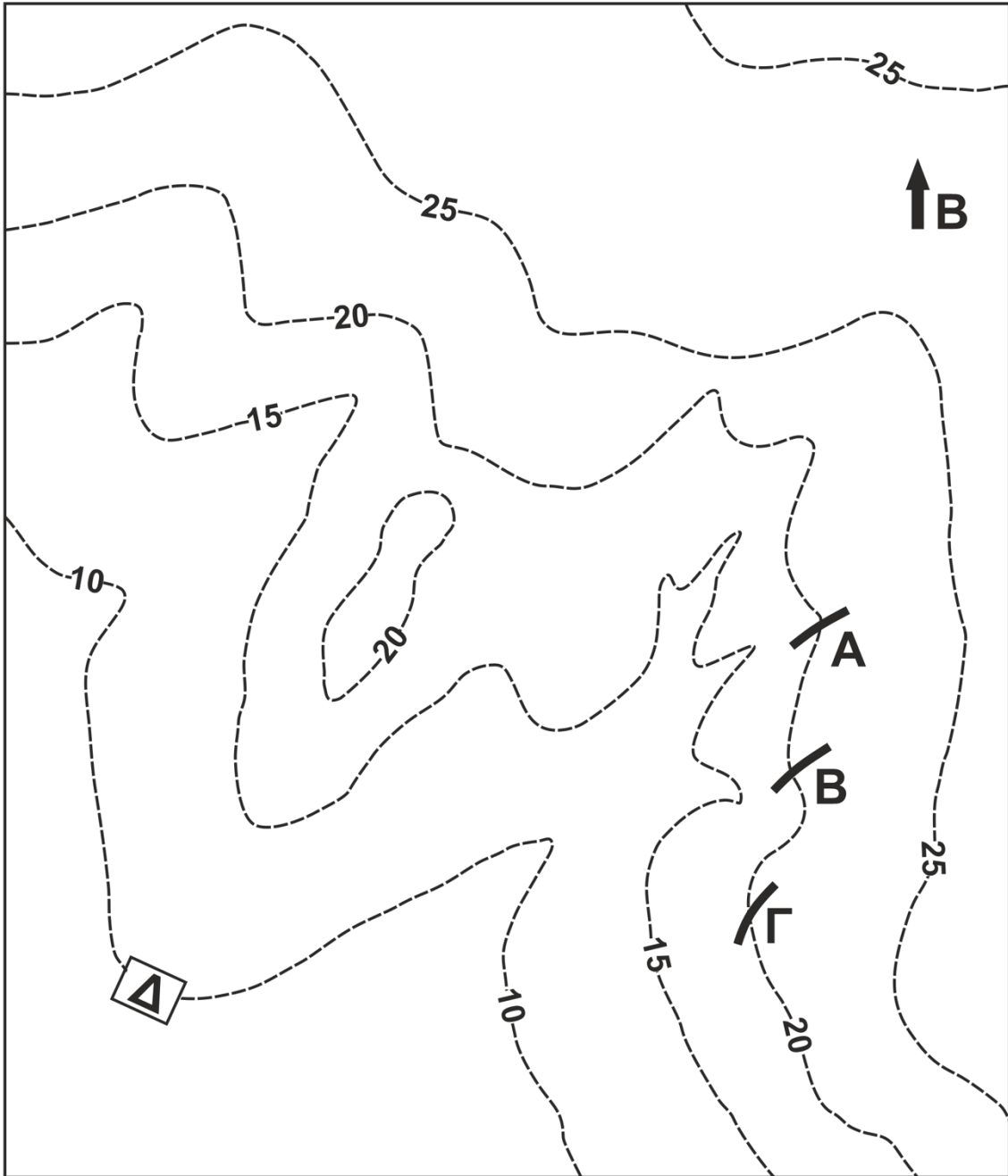
- ανάμεσα στα σημεία Α και Β βρίσκεται μόνο ψαμμίτης
- ανάμεσα στα Β και Γ μόνο ασβεστόλιθος
- πάνω από τον αργιλικό σχιστόλιθο δεν υπάρχει άλλος σχηματισμός

Τέλος, παρατηρήθηκε ότι τα παραπάνω στρώματα έχουν διεύθυνση B120° και η κλίση τους είναι προς τα ΝΔ με τιμή κλίσης 1 προς 10 (κατακόρυφα προς οριζόντια).

Σημείωση: Τα στρώματα είναι παράλληλα μεταξύ τους και με σταθερή κλίση σε όλη την έκταση του χάρτη.

Ζητούνται:

1. Να συμπληρωθεί ο γεωλογικός χάρτης.
2. Χαρακτηρίστε αιτιολογημένα ποια η σειρά αρχαιότητας των στρωμάτων;
3. Ποια προβλήματα αναμένονται να συναντηθούν κατά την εκσκαφή της λιμνοδεξαμενής στο ΒΑ και ΝΔ πρηνές της; Σημείωση: οι απαντήσεις στο ερώτημα αυτό να γίνουν χωρίς κατασκευή αντίστοιχης τομής αλλά με κάποια ενδεικτικά σκίτσα.



Κλίμακα
0 50m 100m