

ΕΚΠΑΙΔΕΥΤΙΚΗ ΕΚΔΡΟΜΗ ΤΟΜΕΑ ΓΕΩΤΕΧΝΙΚΗΣ (14/12/2019)

Στις 14 Δεκεμβρίου 2019, πραγματοποιήθηκε εκπαιδευτική εκδρομή του Τομέα Γεωτεχνικής με συμμετοχή 40 προπτυχιακών φοιτητών και Υ.Δ. του Τομέα, καθώς και δύο συνοδών (Γ. Μπουκοβάλα και Αχ. Παπαδημητρίου). Έγινε επίσκεψη στον υπό κατασκευή **οδικό κόμβο Λαμίας**, ο οποίος θα ενώσει την υφιστάμενη Ε.Ο. Αθήνας- Θεσσαλονίκης με τον νέο οδικό άξονα Δυτικής Ελλάδας (Ε 65), και ξενάγηση στα ακόλουθα τεχνικά έργα:

- 3 οδικές γέφυρες (90m περίπου εκάστη),
- υψηλά μεταβατικά επιχώματα (έως 20m ύψος) οπλισμένα με γεω-πλέγματα, καθώς και
- βελτίωση του πολύ μαλακού εδάφους θεμελίωσης των έργων με χαλικοπασσάλους και πλαστικά στραγγιστήρια.

Η φιλοξενία που μας επιφυλάχθηκε ήταν άψογη, πρωτοστατούντος του Επιβλέποντα του Έργου, συναδέλφου Πολιτικού Μηχανικού και **Σταύρου Ζουμπούλη**.



Ενημέρωση για το έργο στα γραφεία του εργοταξίου



Ενημέρωση για το έργο στα γραφεία του εργοταξίου



Ομαδική φωτογραφία μπροστά από μεσόβαθρο γέφυρας



Τοποθετημένα συρματοκιβώτια πληρωμένα με λιθορριπή



Λεπτομέρεια κατασκευής επιχώματος με γεώπλεγμα ως σπλισμό



Μπροστά σε «μάρτυρα» καθιζήσεων του υπο-κατασκευή επιχώματος πρόσβασης



Έμπηξη πλαστικών στραγγιστηρίων



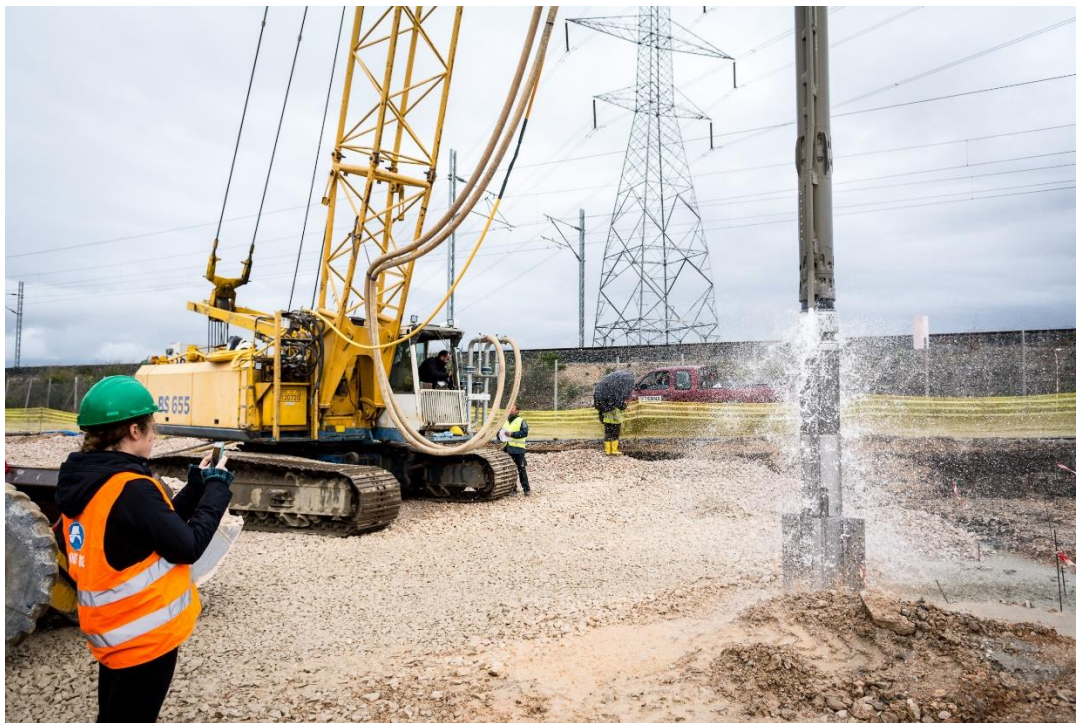
Ενημέρωση... επί καννάβου πλαστικών στραγγιστηρίων



Υπο-κατασκευή συρματοκιβώτια πληρωμένα με λιθορριπή



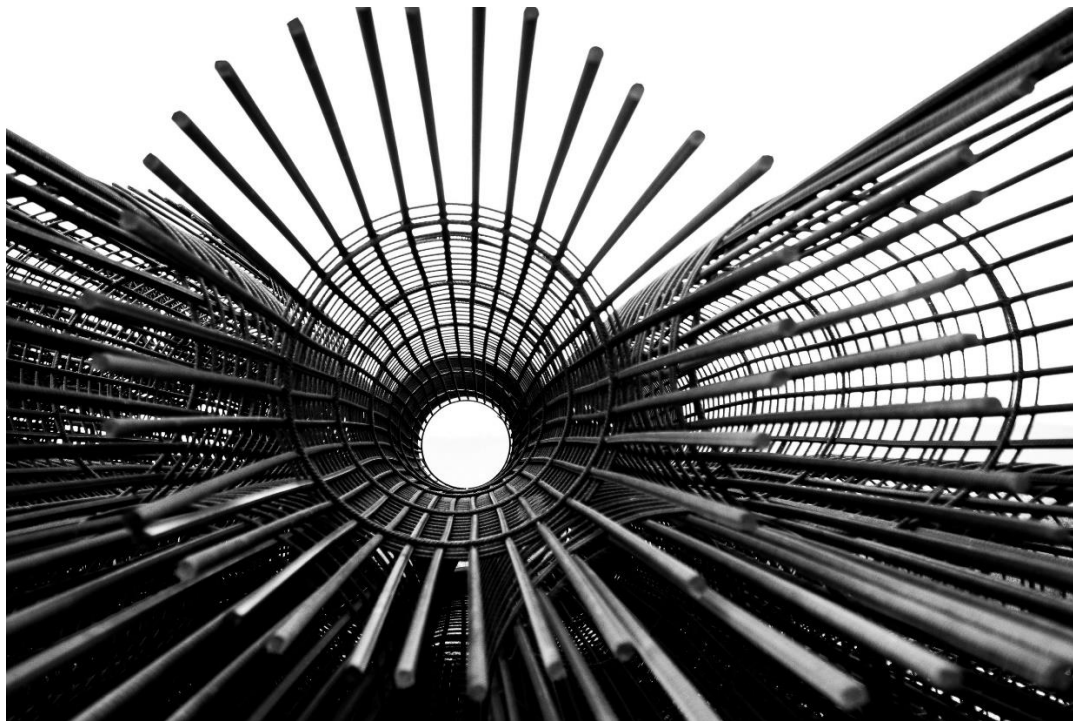
Ενημέρωση από τον επιβλέποντα μηχανικό του Έργου, κο Σταύρο Ζουμπούλη.



Κατασκευή χαλικοπασσάλων: διάνοιξη



Κατασκευή χαλικοπασσάλων: πλήρωση με χάλικες



Άλλη προοπτική...