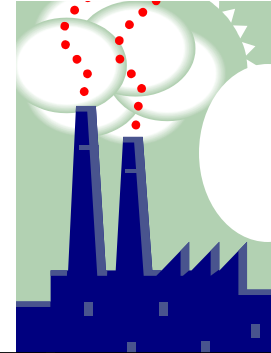


Περιβαλλοντική Γεωτεχνική: Βασικά ερωτήματα

- Ποιος είναι ο κίνδυνος;
- Πού θα πάει ο ρύπος, πώς θα συμπεριφερθεί;
- Τι μπορούμε να κάνουμε για να μειώσουμε τον κίνδυνο;
- Πότε τα πράγματα είναι σχετικά εύκολα, πότε ζόρικα, γιατί;

Το «πηγάδι του θείου», 1/4

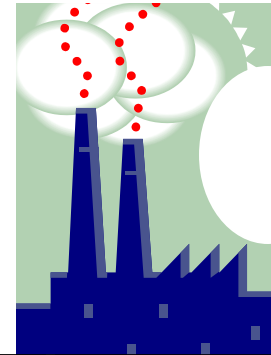


Σπίτι θείου
κοντά σε
βιομηχανία

Το «πηγάδι του θείου», 2/4

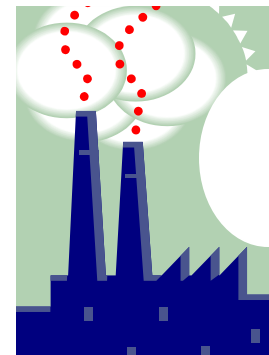


Σπίτι θείου
κοντά σε
βιομηχανία



Ο τοπικός
τύπος
αναφέρει
διαρροή από
βυτίο με
χημικά...

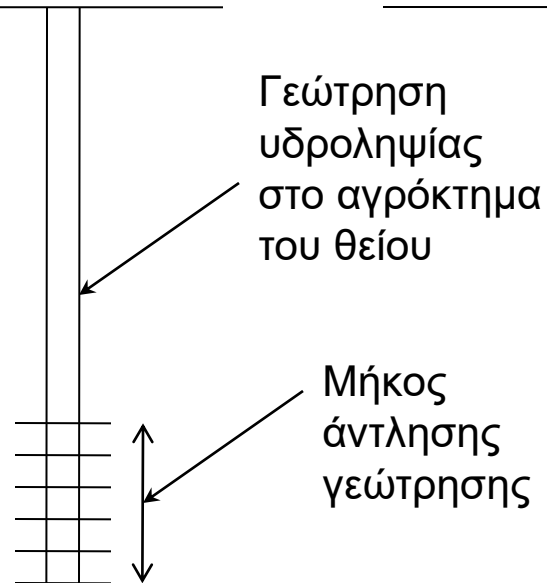
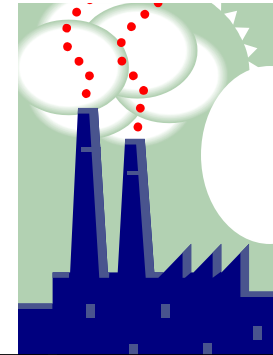
Το «πηγάδι του θείου», 3/4



Γεώτρηση
υδροληψίας
στο αγρόκτημα
του θείου

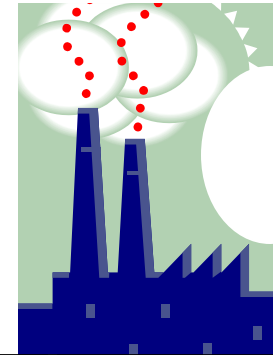
Ο τοπικός
τύπος
αναφέρει
διαρροή από
βυτίο με
χημικά...

Το «πηγάδι του θείου», 4/4



Ο τοπικός τύπος αναφέρει διαρροή από βυτίο με χημικά...

Ο θείος τηλεφωνεί...



Παιδί μου, να
ανησυχήσω;

Γεώτρηση
υδροληψίας
στο αγρόκτημα
του θείου

Μήκος
άντλησης
γεώτρησης

Ο τοπικός
τύπος
αναφέρει
διαρροή από
βυτίο με
χημικά...

Πώς θα απαντήσετε στον θείο;

- Τι θα θέλατε να ξέρετε για να συμβουλέψετε τον θείο πώς να σκεφτεί και πώς να πράξει; (Με άλλα λόγια, αν πραγματικά τύχαινε κάτι τέτοιο, τι στοιχεία θα μαζεύατε;)
 - σκεφτείτε λίγο και φτιάξτε μια λίστα πριν πάτε στην επόμενη διαφάνεια

Ερώτηση κατανόησης

- Οι πληροφορίες που θα θέλαμε για να σχηματίσουμε μια πρώτη ιδέα της σοβαρότητας ενός περιστατικού ρύπανσης του υπεδάφους είναι (τσεκάρετε όλα τα σωστά):

τοξικά χαρακτηριστικά ρύπου που διέρρευσε

ποσότητα διαρροής

τύπος & στρωματογραφία εδάφους

κατεύθυνση κίνησης υπόγειου νερού

βάθος υδροφόρου ορίζοντα