



Στην περιοχή του γεωλογικού χάρτη του σχήματος μελετάται η κατασκευή έργων οδοποιίας. Τα πετρώματα που δομούν την περιοχή είναι:

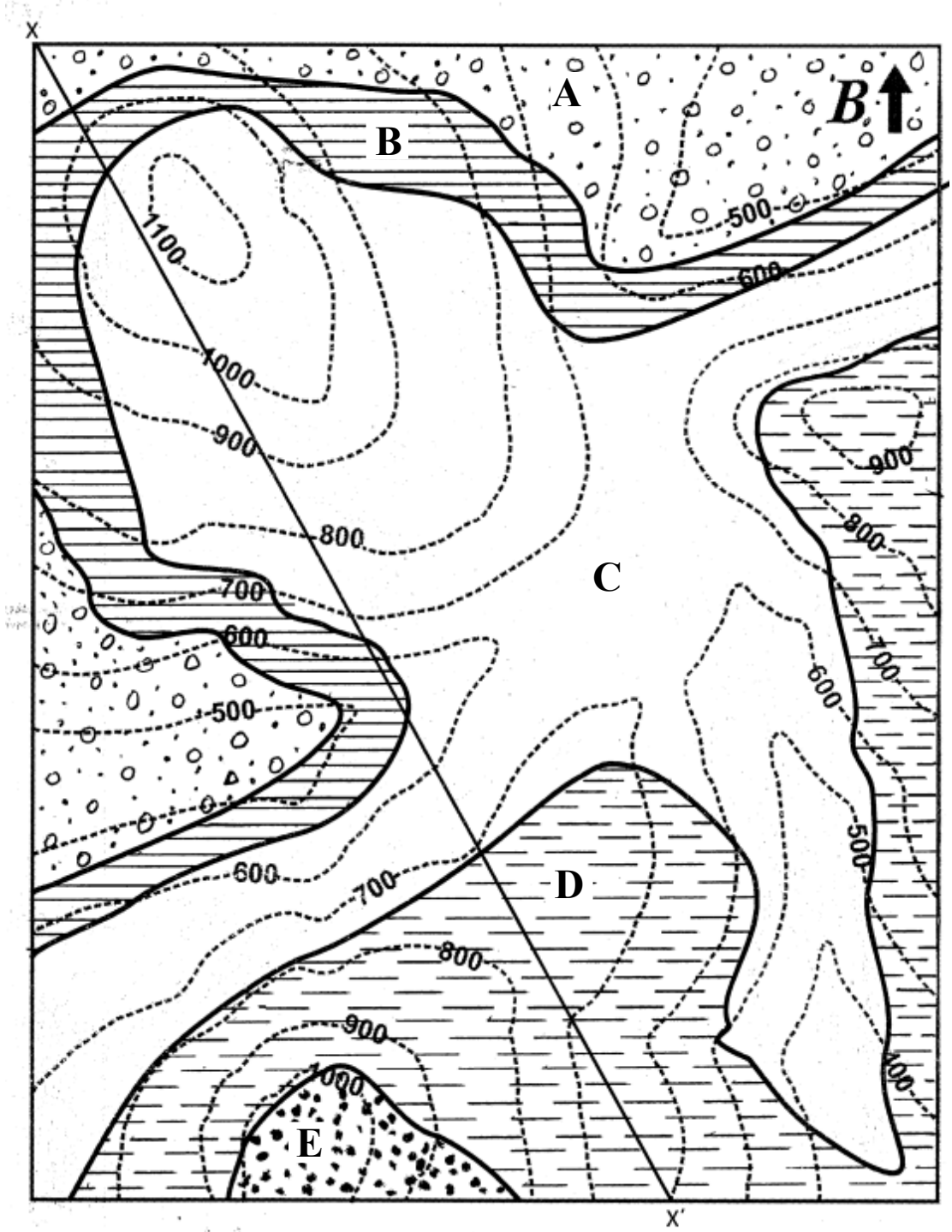
- A. Κροκαλοπαγές
- B. Αργιλικός Σχιστόλιθος
- C. Μάργα
- D. Ιλυόλιθος
- E. Ψαμμίτης

Πιο συγκεκριμένα, κατά μήκος του άξονα X-X', μελετάται η κατασκευή υψηλού επιχώματος, στο κεντρικό τμήμα του άξονα (σχηματισμό Β), και ενός μεγάλου ορύγματος στο ΒΔ τμήμα (σχηματισμό C).

Ζητούνται:

1. Να υπολογιστούν τα στοιχεία των κεκλιμένων στρωμάτων (διεύθυνση, φορά μέγιστης κλίσης, κλίση).
2. Να προσδιορισθεί το κατακόρυφο πάχος της μάργας.
3. Να σχεδιασθεί η γεωλογική τομή X-X'
4. Αναφέρετε τα πιθανά γεωλογικά προβλήματα που μπορεί να προκύψουν από τη θεμελίωση του υψηλού επιχώματος;
5. Αναφέρετε τα πιθανά γεωλογικά προβλήματα που μπορεί να εκδηλωθούν από την εκσκαφή του ορύγματος (πρανούς);

Σημείωση: Όλα τα πετρώματα είναι παράλληλα μεταξύ τους και οι επαφές τους επίπεδες, με την ίδια κλίση.



0 100m