

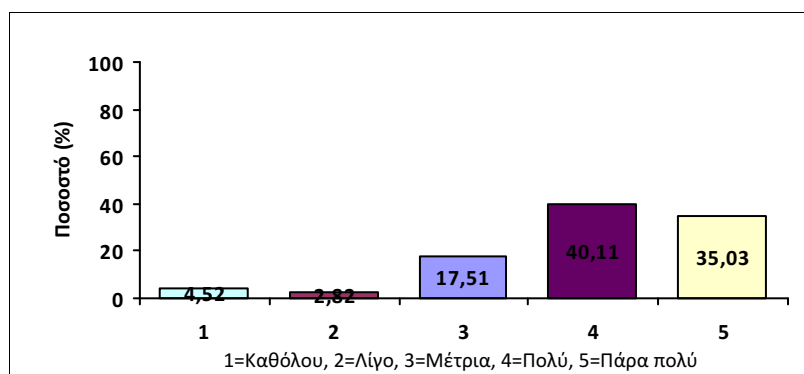
Σχολή Ναυπηγών Μηχανολόγων Μηχανικών

Συγκεντρωτικά αποτελέσματα προπτυχιακών μαθημάτων για το Εαρινό εξάμηνο του ακ. έτους 2012-2013

ΕΝΟΤΗΤΑ: Διδάσκων / Διδάσκουσα του μαθήματος

| Ερώτηση | Πλήθος απαντήσεων | Διάμεσος | Μέσος Όρος | Τυπική απόκλιση | Ελάχιστη τιμή | Μέγιστη τιμή |
|---|-------------------|----------|------------|-----------------|---------------|--------------|
| Η μεταδοτικότητα του διδάσκοντα είναι ικανοποιητική | 177 | 4 | 3,98 | 1,02 | 1 | 5 |
| Ο βαθμός συνεργασίας με το διδάσκοντα είναι ικανοποιητικός | 177 | 4 | 4,08 | 1,1 | 1 | 5 |
| Ο διδάσκων είναι συνεπής στις εκπαιδευτικές του υποχρεώσεις | 176 | 5 | 4,41 | 0,96 | 1 | 5 |
| Ο διδάσκων ενθαρρύνει τους φοιτητές να συμμετέχουν στο μάθημα διατυπώνοντας απορίες και ερωτήσεις | 175 | 4 | 4,01 | 1,14 | 1 | 5 |
| Ο διδάσκων οργανώνει και παρουσιάζει το περιεχόμενο του μαθήματος με συστηματικό και μεθοδικό τρόπο | 177 | 4 | 4,06 | 1,03 | 1 | 5 |
| Ο τρόπος διδασκαλίας βοηθά στην ανάπτυξη κριτικής σκέψης | 174 | 4 | 3,89 | 1,13 | 1 | 5 |

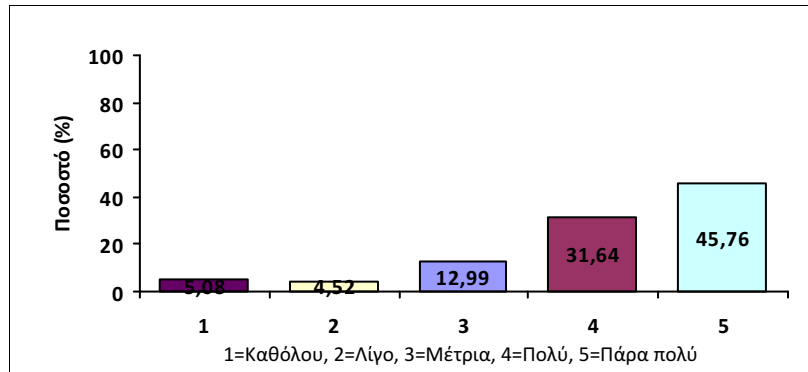
Η μεταδοτικότητα του διδάσκοντα είναι ικανοποιητική



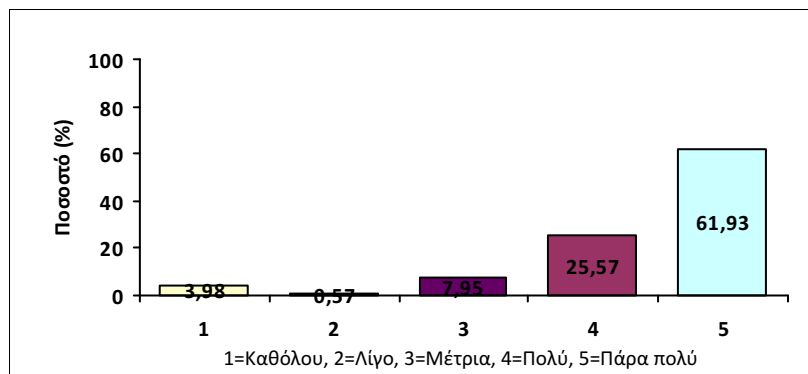
Σχολή Ναυπηγών Μηχανολόγων Μηχανικών

Συγκεντρωτικά αποτελέσματα προπτυχιακών μαθημάτων για το Εαρινό εξάμηνο του ακ. έτους 2012-2013

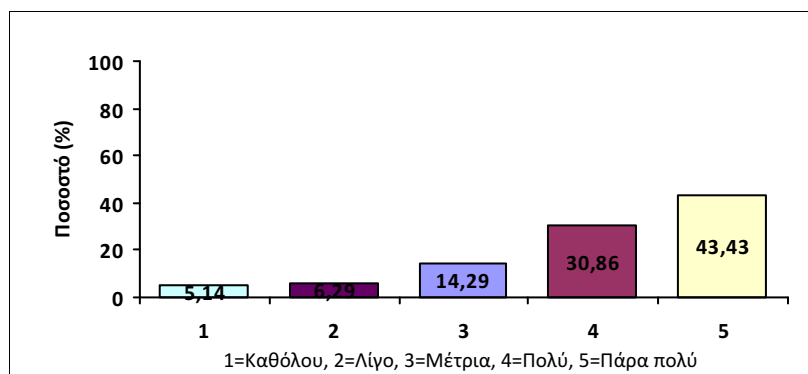
Ο βαθμός συνεργασίας με το διδάσκοντα είναι ικανοποιητικός



Ο διδάσκων είναι συνεπής στις εκπαιδευτικές του υποχρεώσεις



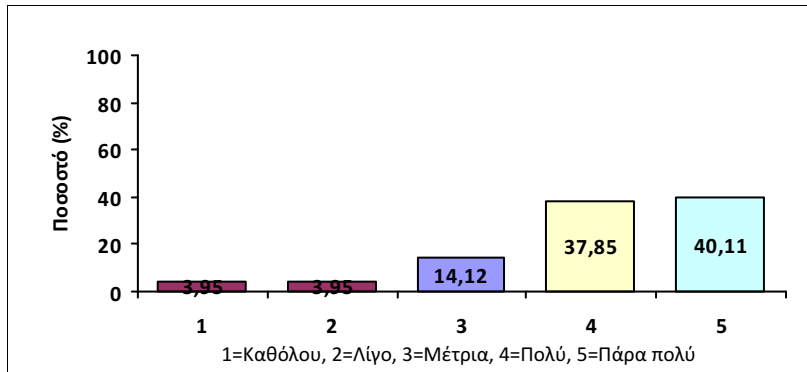
Ο διδάσκων ενθαρρύνει τους φοιτητές να συμμετέχουν στο μάθημα διατυπώνοντας απορίες και ερωτήσεις



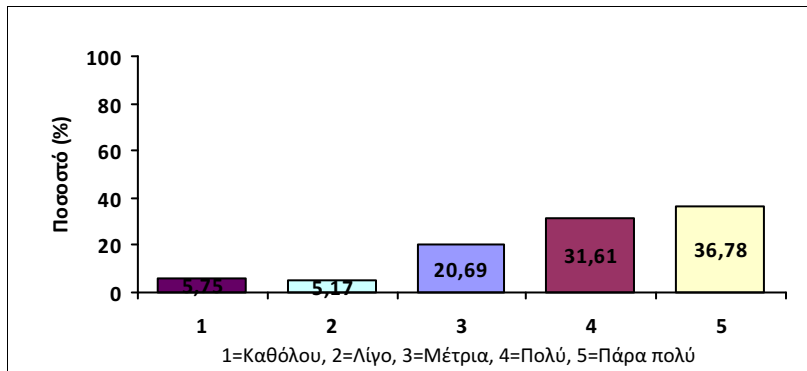
Σχολή Ναυπηγών Μηχανολόγων Μηχανικών

Συγκεντρωτικά αποτελέσματα προπτυχιακών μαθημάτων για το Εαρινό εξάμηνο του ακ. έτους 2012-2013

Ο διδάσκων οργανώνει και παρουσιάζει το περιεχόμενο του μαθήματος με συστηματικό και μεθοδικό τρόπο



Ο τρόπος διδασκαλίας βοηθά στην ανάπτυξη κριτικής σκέψης



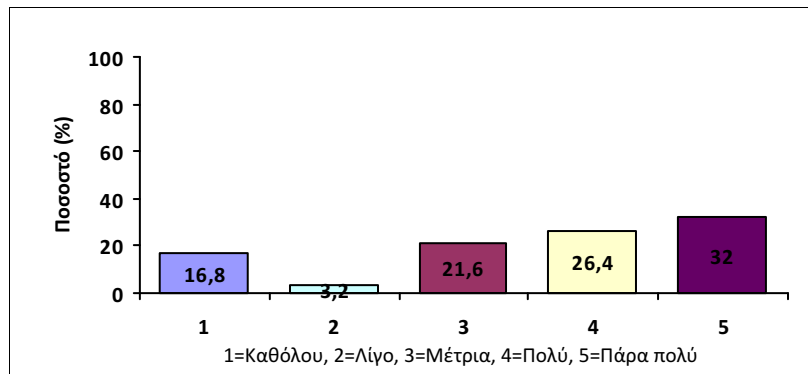
Σχολή Ναυπηγών Μηχανολόγων Μηχανικών

Συγκεντρωτικά αποτελέσματα προπτυχιακών μαθημάτων για το Εαρινό εξάμηνο του ακ. έτους 2012-2013

ΕΝΟΤΗΤΑ: Επικουρικό διδακτικό προσωπικό

| Ερώτηση | Πλήθος απαντήσεων | Διάμεσος | Μέσος Όρος | Τυπική απόκλιση | Ελάχιστη τιμή | Μέγιστη τιμή |
|--|-------------------|----------|------------|-----------------|---------------|--------------|
| Παρακολουθεί, υποστηρίζει και ελέγχει ικανοποιητικά την εκπόνηση των φοιτητικών εργασιών | 125 | 4 | 3,54 | 1,4 | 1 | 5 |

Παρακολουθεί, υποστηρίζει και ελέγχει ικανοποιητικά την εκπόνηση των φοιτητικών εργασιών



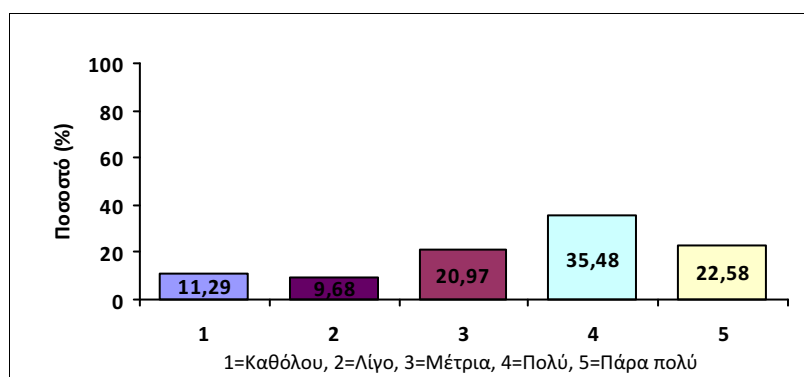
Σχολή Ναυπηγών Μηχανολόγων Μηχανικών

Συγκεντρωτικά αποτελέσματα προπτυχιακών μαθημάτων για το Εαρινό εξάμηνο του ακ. έτους 2012-2013

ΕΝΟΤΗΤΑ: Εργαστηριακές ασκήσεις / Εργασίες πεδίου / Θέμα

| Ερώτηση | Πλήθος απαντήσεων | Διάμεσος | Μέσος Όρος | Τυπική απόκλιση | Ελάχιστη τιμή | Μέγιστη τιμή |
|---|-------------------|----------|------------|-----------------|---------------|--------------|
| Ο εξοπλισμός του εργαστηρίου είναι επαρκής για τη διεξαγωγή των ασκήσεων | 62 | 4 | 3,48 | 1,25 | 1 | 5 |
| Τα εκπαιδευτικά κείμενα που συνοδεύουν τις εργαστηριακές ασκήσεις είναι επαρκή | 69 | 4 | 3,74 | 1,1 | 1 | 5 |
| Το αντικείμενο των γραπτών εργασιών / θεμάτων βοηθάει στην εμπέδωση του μαθήματος | 127 | 4 | 4,01 | 1,1 | 1 | 5 |
| Το αντικείμενο των εργαστηριακών ασκήσεων εξυπηρετεί τους στόχους του μαθήματος | 79 | 4 | 4,13 | 1,11 | 1 | 5 |

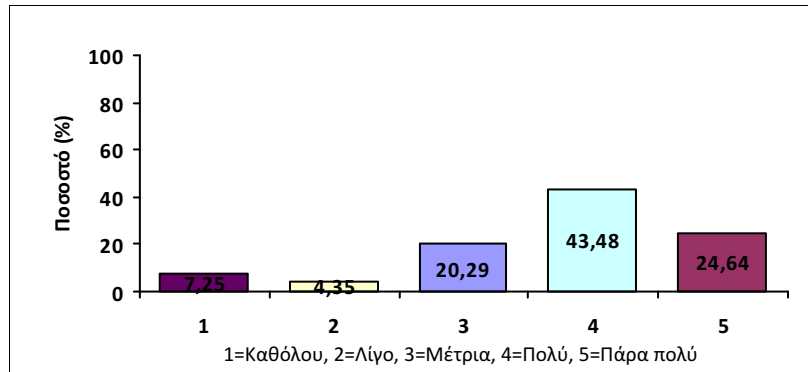
Ο εξοπλισμός του εργαστηρίου είναι επαρκής για τη διεξαγωγή των ασκήσεων



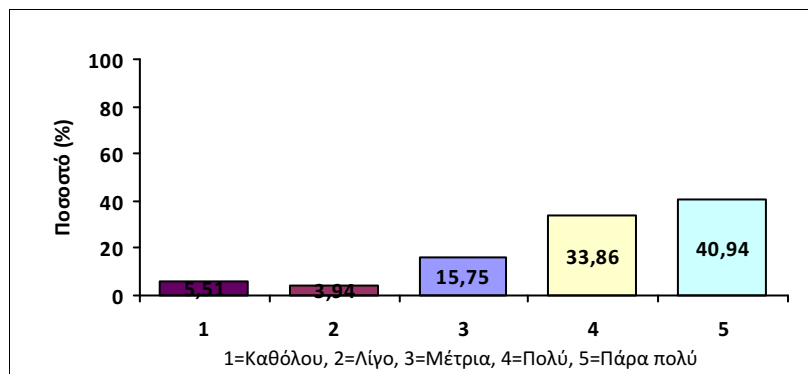
Σχολή Ναυπηγών Μηχανολόγων Μηχανικών

Συγκεντρωτικά αποτελέσματα προπτυχιακών μαθημάτων για το Εαρινό εξάμηνο του ακ. έτους 2012-2013

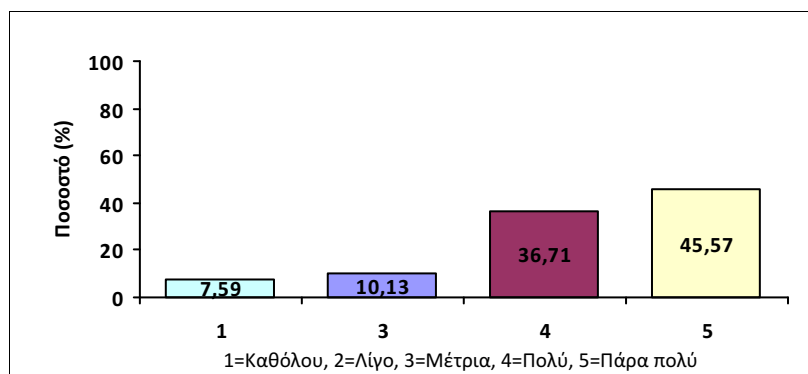
Τα εκπαιδευτικά κείμενα που συνοδεύουν τις εργαστηριακές ασκήσεις είναι επαρκή



Το αντικείμενο των γραπτών εργασιών / θεμάτων βοηθάει στην εμπέδωση του μαθήματος



Το αντικείμενο των εργαστηριακών ασκήσεων εξυπηρετεί τους στόχους του μαθήματος



Σχολή Ναυπηγών Μηχανολόγων Μηχανικών

Συγκεντρωτικά αποτελέσματα προπτυχιακών μαθημάτων για το Εαρινό εξαμήνο του ακ. έτους 2012-2013

Σχολή Ναυπηγών Μηχανολόγων Μηχανικών

Συγκεντρωτικά αποτελέσματα προπτυχιακών μαθημάτων για το Εαρινό εξάμηνο του ακ. έτους 2012-2013

ΕΝΟΤΗΤΑ: Μάθημα

| Ερώτηση | Πλήθος απαντήσεων | Διάμεσος | Μέσος Όρος | Τυπική απόκλιση | Ελάχιστη τιμή | Μέγιστη τιμή |
|--|-------------------|----------|------------|-----------------|---------------|--------------|
| Η διδασκαλία του μαθήματος περιλαμβάνει ικανοποιητικό αριθμό ασκήσεων ή περιπτώσεων εφαρμογής | 174 | 4 | 3,8 | 1,12 | 1 | 5 |
| Η οργάνωση του μαθήματος (συντονισμός διδασκόντων, διαδοχή θεωρίας-ασκήσεων-εργαστηρίων κ.λπ.) είναι ικανοποιητική | 178 | 4 | 4,07 | 1,05 | 1 | 5 |
| Η ύλη που καλύφθηκε ανταποκρίνεται στους στόχους του μαθήματος | 182 | 4 | 4,21 | 0,86 | 1 | 5 |
| Η ύλη του μαθήματος παρουσιάζει επικαλύψεις με άλλα διδαχθέντα μαθήματα | 179 | 2 | 2,1 | 0,99 | 1 | 5 |
| Οι προαπαιτούμενες γνώσεις για το μάθημα καλύπτονται από άλλα διδαχθέντα μαθήματα | 177 | 3 | 3,24 | 1,22 | 1 | 5 |
| Οι στόχοι του μαθήματος είναι σαφείς | 181 | 4 | 4,17 | 0,89 | 1 | 5 |
| Το περιεχόμενο της ιστοσελίδας του μαθήματος είναι ικανοποιητικό | 163 | 4 | 3,44 | 1,39 | 1 | 5 |
| Το περιεχόμενο του μαθήματος είναι αξιόλογο και ενδιαφέρον | 181 | 4 | 4,18 | 0,91 | 1 | 5 |
| Το προτεινόμενο εκπαιδευτικό υλικό (σύγγραμμα, σημειώσεις, βιβλιογραφία) υποστηρίζει με επάρκεια τη διδασκαλία του μαθήματος | 177 | 4 | 3,83 | 1,08 | 1 | 5 |

Σχολή Ναυπηγών Μηχανολόγων Μηχανικών

Συγκεντρωτικά αποτελέσματα προπτυχιακών μαθημάτων για το Εαρινό εξάμηνο του ακ. έτους 2012-2013

Χρησιμοποιούνται κατάλληλα
εποπτικά μέσα για τη διδασκαλία

168

4

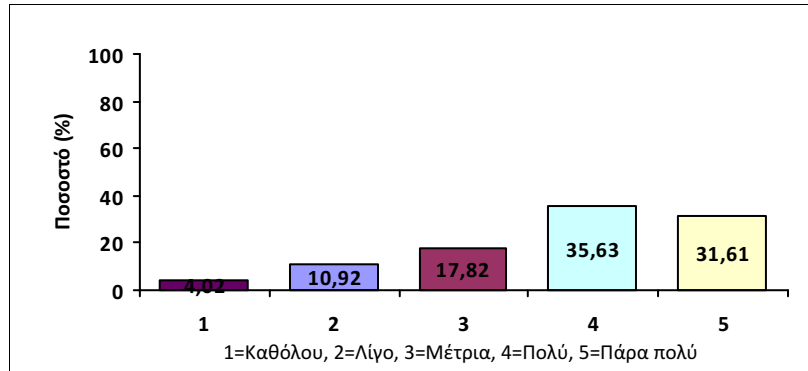
3,79

1,09

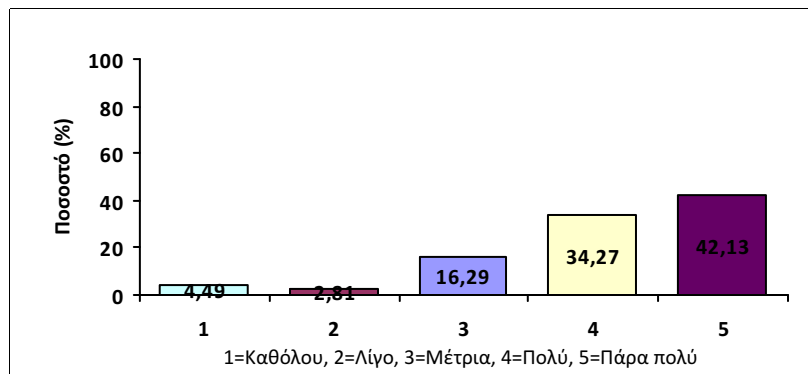
1

5

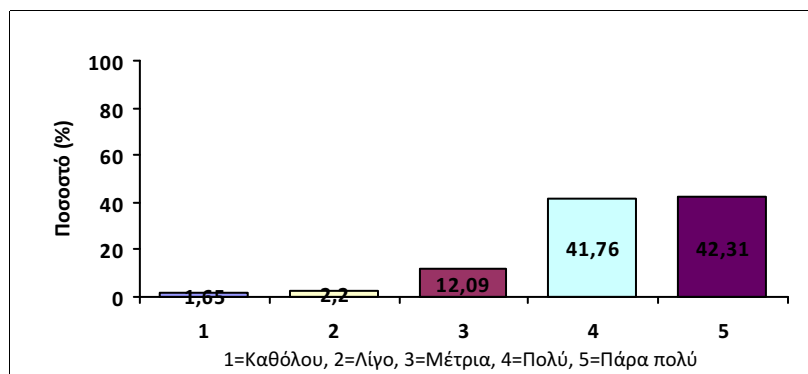
Η διδασκαλία του μαθήματος περιλαμβάνει ικανοποιητικό αριθμό ασκήσεων ή περιπτώσεων εφαρμογής



Η οργάνωση του μαθήματος (συντονισμός διδασκόντων, διαδοχή θεωρίας-ασκήσεων-εργαστηρίων κ.λπ.) είναι ικανοποιητική



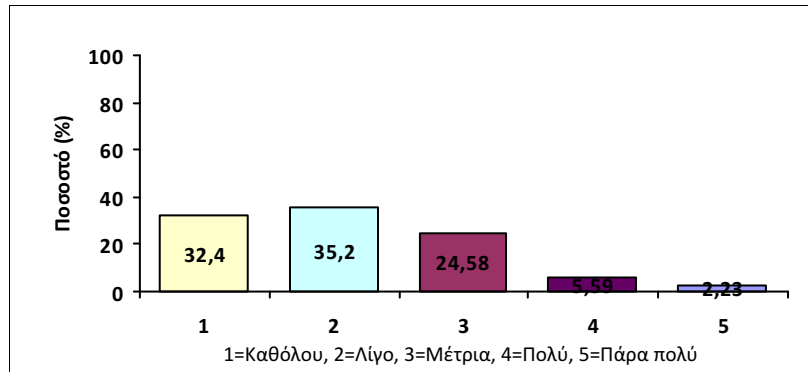
Η ύλη που καλύφθηκε ανταποκρίνεται στους στόχους του μαθήματος



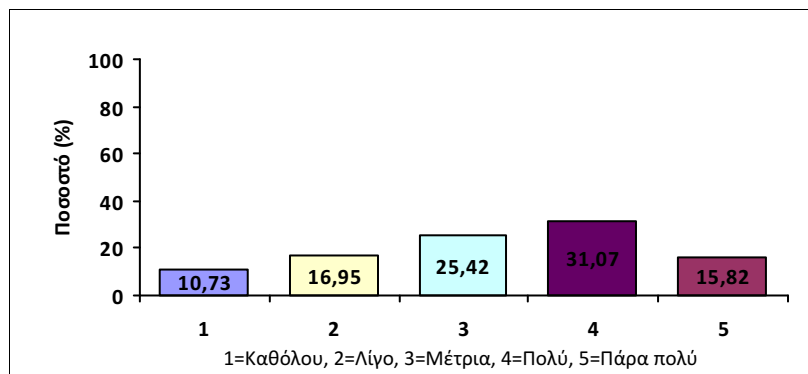
Σχολή Ναυπηγών Μηχανολόγων Μηχανικών

Συγκεντρωτικά αποτελέσματα προπτυχιακών μαθημάτων για το Εαρινό εξάμηνο του ακ. έτους 2012-2013

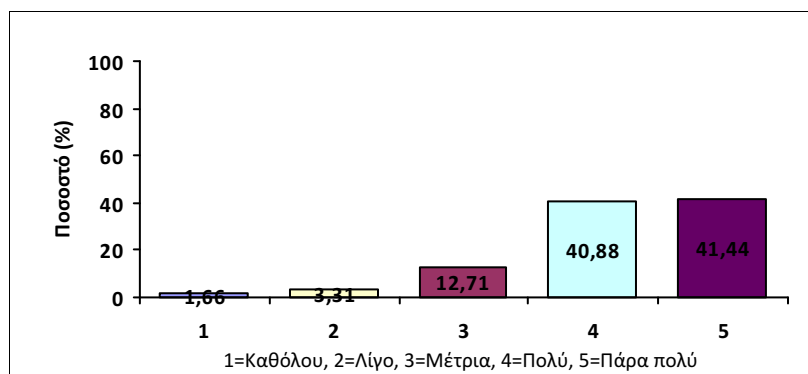
Η ύλη του μαθήματος παρουσιάζει επικαλύψεις με άλλα διδαχθέντα μαθήματα



Οι προαπαιτούμενες γνώσεις για το μάθημα καλύπτονται από άλλα διδαχθέντα μαθήματα



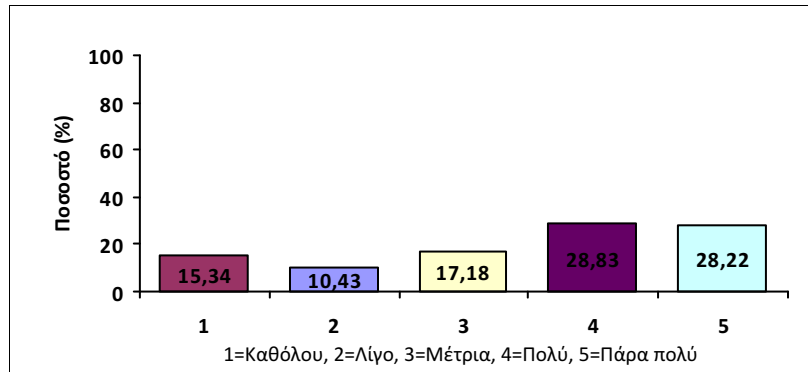
Οι στόχοι του μαθήματος είναι σαφείς



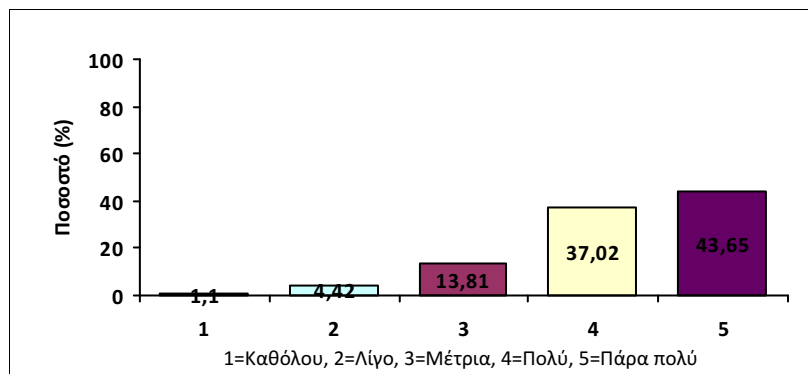
Σχολή Ναυπηγών Μηχανολόγων Μηχανικών

Συγκεντρωτικά αποτελέσματα προπτυχιακών μαθημάτων για το Εαρινό εξάμηνο του ακ. έτους 2012-2013

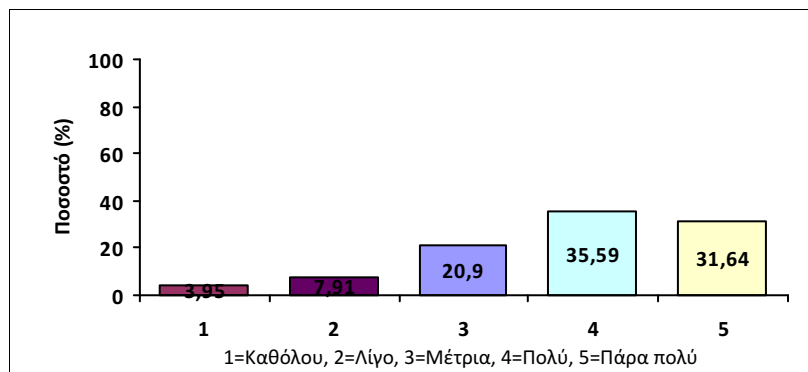
Το περιεχόμενο της ιστοσελίδας του μαθήματος είναι ικανοποιητικό



Το περιεχόμενο του μαθήματος είναι αξιόλογο και ενδιαφέρον



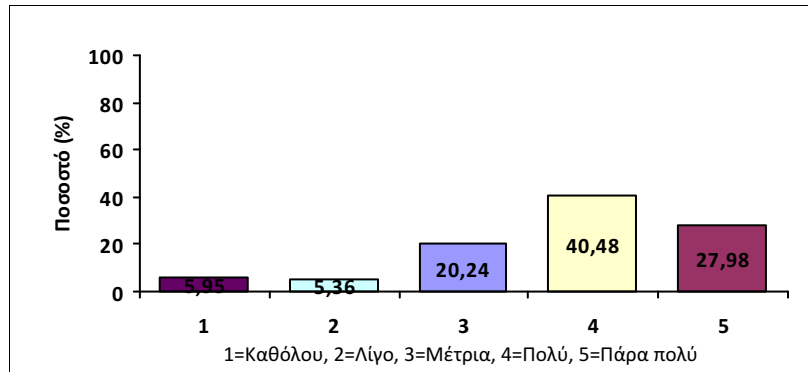
Το προτεινόμενο εκπαιδευτικό υλικό (σύγγραμμα, σημειώσεις, βιβλιογραφία) υποστηρίζει με επάρκεια τη διδασκαλία του μαθήματος



Σχολή Ναυπηγών Μηχανολόγων Μηχανικών

Συγκεντρωτικά αποτελέσματα προπτυχιακών μαθημάτων για το Εαρινό εξάμηνο του ακ. έτους 2012-2013

Χρησιμοποιούνται κατάλληλα εποπτικά μέσα για τη διδασκαλία



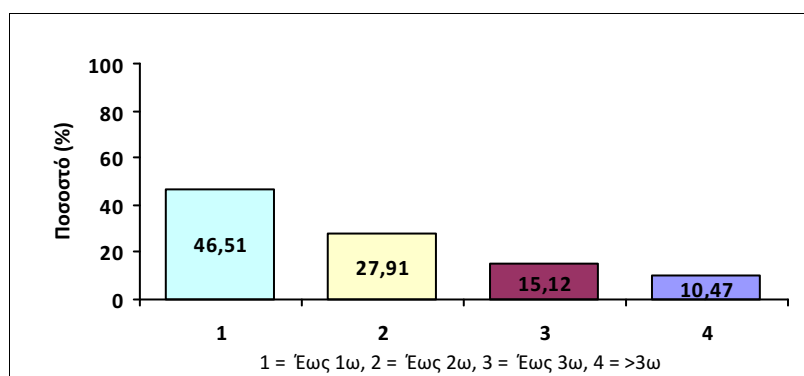
Σχολή Ναυπηγών Μηχανολόγων Μηχανικών

Συγκεντρωτικά αποτελέσματα προπτυχιακών μαθημάτων για το Εαρινό εξάμηνο του ακ. έτους 2012-2013

ΕΝΟΤΗΤΑ: Χαρακτηριστικά φοιτητή

| Ερώτηση | Πλήθος απαντήσεων | Διάμεσος | Μέσος Όρος | Τυπική απόκλιση | Ελάχιστη τιμή | Μέγιστη τιμή |
|---|-------------------|----------|------------|-----------------|---------------|--------------|
| Ο χρόνος που διαθέτω ανά εβδομάδα για προετοιμασία, εργασιών και θεμάτων του μαθήματος είναι (κατά μέσο όρο): | 172 | 2 | 1,9 | 1,01 | 1 | 4 |
| Ο χρόνος που διαθέτω ανά εβδομάδα επιπλέον των προγραμματισμένων ωρών διδασκαλίας για την προετοιμασία και την κατανόηση του μαθήματος είναι (κατά μέσο όρο): | 174 | 1 | 1,5 | 0,71 | 1 | 3 |
| Παρακολουθώ τακτικά τις διαλέξεις του μαθήματος | 174 | 5 | 4,55 | 0,79 | 1 | 5 |
| Φοιτώ στο εξάμηνο (αριθμός): | 174 | 6 | 6,15 | 2,98 | 1 | 22 |
| Φορές που έχω εξεταστεί στο μάθημα (αριθμός): | 173 | 0 | 0,45 | 1,32 | 0 | 10 |

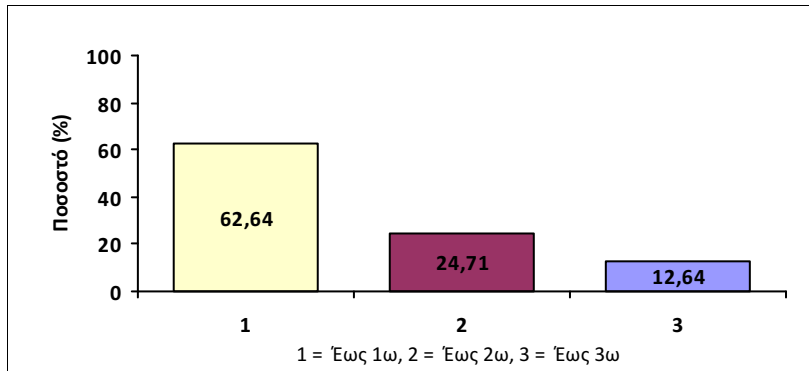
Ο χρόνος που διαθέτω ανά εβδομάδα για προετοιμασία, εργασιών και θεμάτων του μαθήματος είναι (κατά μέσο όρο):



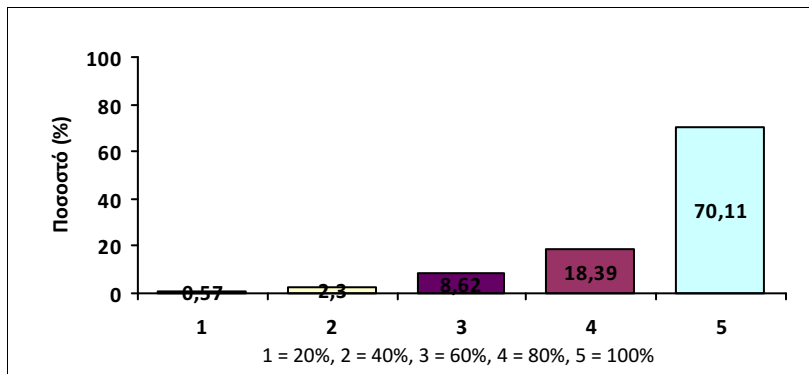
Σχολή Ναυπηγών Μηχανολόγων Μηχανικών

Συγκεντρωτικά αποτελέσματα προπτυχιακών μαθημάτων για το Εαρινό εξάμηνο του ακ. έτους 2012-2013

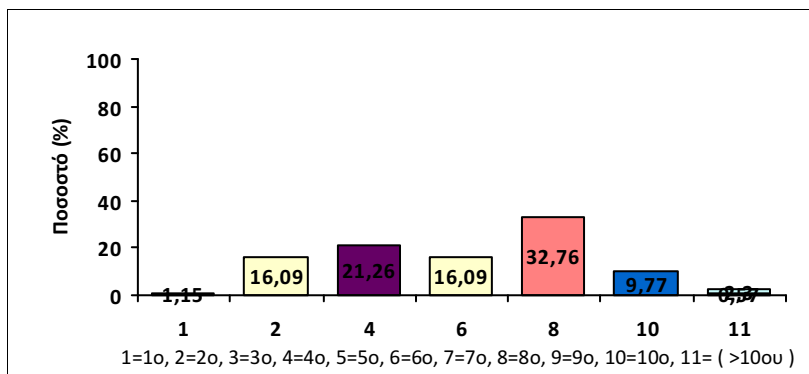
Ο χρόνος που διαθέτω ανά εβδομάδα επιπλέον των προγραμματισμένων ωρών διδασκαλίας για την προετοιμασία και την κατανόηση του μαθήματος είναι (κατά μέσο όρο):



Παρακολουθώ τακτικά τις διαλέξεις του μαθήματος



Φοιτώ στο εξάμηνο (αριθμός):



Σχολή Ναυπηγών Μηχανολόγων Μηχανικών

Συγκεντρωτικά αποτελέσματα προπτυχιακών μαθημάτων για το Εαρινό εξάμηνο του ακ. έτους 2012-2013

Φορές που έχω εξεταστεί στο μάθημα (αριθμός):

